


**INHALTSÜBERSICHT** *CONTENT OVERVIEW*



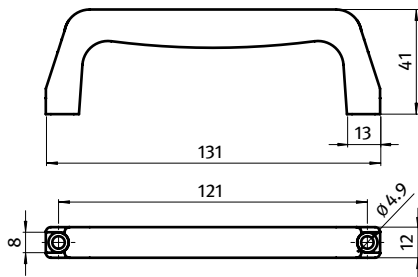
Bodenelemente <i>Floor Elements</i>	1
Scharniere <i>Hinges</i>	2
Nutmuttern und -schrauben <i>T-Nuts and T-Bolts</i>	3
Verbindungstechnik <i>Connecting Systems</i>	4
<b>Griffe und Verschlüsse <i>Handles and Latches</i></b>	<b>5</b>
Arbeitsplatzkomponenten <i>Components for Work Stations</i>	6
Gleiter und Rollen <i>Sliders and Rollers</i>	7
Fördertechnik <i>Conveyors</i>	8
Schutz- und Trennwandelemente <i>Enclosures, Guards, Partitions</i>	9
Flächenbefestigungen <i>Panel Fasteners</i>	10
Abdeckelemente <i>Cover Elements</i>	11
Kabelführungen <i>Cable Management</i>	12
Diverse Komponenten <i>Miscellaneous Components</i>	13
Rundrohrkomponenten <i>Tubular Frame Components</i>	14

	Frontwinkelgriff	<i>Front Handle</i>	527		Magnetverschluss 20	<i>Magnetic Catch 20</i>	548
	Bügelgriff	<i>Bridge Handle</i>	528		Magnetverschluss 30 (Set)	<i>Magnetic Catch 30 (Set)</i>	549
	Bügelgriff	<i>Bridge Handle</i>	529		Befestigungswinkel für Magnetverschluss 30	<i>Angle Bracket for Magnetic Catch 30</i>	550
	Handgriff	<i>Handle</i>	530		Magnet-Verschlussgriff Compact	<i>Magnetic Catch Handle Compact</i>	551
	Bügelgriff B	<i>Bridge Handle B</i>	531		Kugelschnäpper	<i>Ball Catch</i>	552
	Maschinengriff 135	<i>Machine Handle 135</i>	532		Abstandshalter für Kugelschnäpper	<i>Spacer for Ball Catch</i>	553
	Maschinengriff 240	<i>Machine Handle 240</i>	533		Befestigungswinkel für Kugelschnäpper	<i>Angle Bracket for Ball Catch</i>	554
	Comfortgriff	<i>Comfort Handle</i>	534		Türschnäpper (Set)	<i>Door Latch (Set)</i>	555
	Endstücke für Systemgriff	<i>End Pieces for System Handle</i>	535		Doppelkugelschnäpper PA	<i>Double Ball Catch PA</i>	556
	Griffstange für Systemgriff	<i>Tubes for System Handle</i>	536		Doppelkugelschnäpper MS	<i>Double Ball Catch MS</i>	557
	Griffleiste	<i>Strip Handle</i>	537		Riegel	<i>Door Latch</i>	558
	Fallenverschluss	<i>Slam Latch</i>	538		Türanschlag mit EPDM-Dämpfer (Set)	<i>Door Stop with EPDM Damper (Set)</i>	559
	Fallenverschluss Compact	<i>Slam Latch Compact</i>	540		Türanschlag mit Magnetverschuß (Set)	<i>Door Stop with Magnetic Catch (Set)</i>	560
	Twin-Fallenverschluss Compact	<i>Twin Slam Latch Compact</i>	541		Dichtleiste	<i>Sealing Strip</i>	561
	Schiebetürverschluss Compact	<i>Slide Door Latch Compact</i>	542				
	Fallenverschluss PRO	<i>Slam Latch PRO</i>	543				
	Fallenverschluss PROe	<i>Slam Latch PROe</i>	545				
	Notöffner für Fallenverschluss	<i>Emergency Opener for Slam Latch</i>	546				
	Türschlösser	<i>Door Locks</i>	547				

## FRONTWINKELGRIFF

## FRONT HANDLE

<b>Ausführung</b>	Kunststoff PA	<b>Model</b>	Plastic PA
<b>Beschreibung</b>	zur Montage auf Türen, Klappen und Aluminiumprofile	<b>Description</b>	To mount on doors, flaps and aluminum profiles
<b>Material</b>	Kunststoff PA, glasfaserverstärkt	<b>Material</b>	Plastic PA, glass fiber reinforced
<b>Farbe</b>	schwarz	<b>Color</b>	Black
<b>Befestigung</b>	vorderseitig mit Senkschrauben	<b>Fastening</b>	From the front, using countersunk screws
<b>Liefereinheit</b>	10 Stück	<b>Pack Quantity</b>	10 pieces
<b>Extras</b>	☁ elektrostatisch entladend, weitere Größen, weitere Farben auf Anfrage	<b>Specials</b>	☁ electrostatically discharging, other sizes, other colors on request


 Frontwinkelgriff  
 Front Handle

 für Schraube  
 for Screw

 Gewicht [g]  
 Weight [g]

 Teil-Nr.  
 Part #

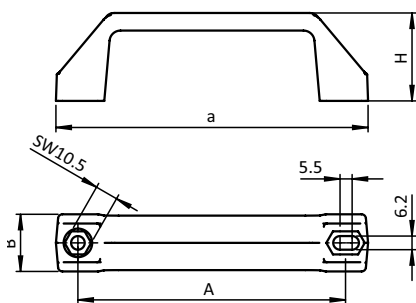
M4

30.0

092005

**BÜGELGRIFF****BRIDGE HANDLE**

<b>Ausführung</b>	Kunststoff PA, 122 und 152 mm	<b>Model</b>	Plastic PA, 122 and 152 mm
<b>Beschreibung</b>	zur Montage auf Türen, Klappen und Aluminiumprofile	<b>Description</b>	To mount on doors, flaps and aluminum profiles
<b>Material</b>	Kunststoff PA, glasfaserverstärkt	<b>Material</b>	Plastic PA, glass fiber reinforced
<b>Farbe</b>	schwarz	<b>Color</b>	Black
<b>Befestigung</b>	vorderseitig mit Zylinderschrauben, rückseitig mit eingelegter Sechskantmutter oder Sechskantschraube	<b>Fastening</b>	From the front, using socket head screws; from the back using inserted hexagon nuts or hexagon cap screws
<b>Liefereinheit</b>	10 Stück	<b>Pack Quantity</b>	10 pieces
<b>Extras</b>	weitere Farben auf Anfrage	<b>Specials</b>	Other colors on request

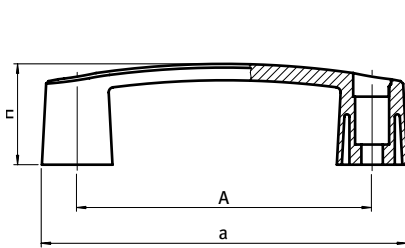


Bügelgriff Bridge Handle	A [mm]	B [mm]	H [mm]	für Mutter for Nut	für Schraube for Screw	Gewicht [g] Weight [g]	Teil-Nr. Part #
122	122.0	26.0	40.0	SW10 (M6)	M6	41.0	<b>092001</b>
152	152.0	28.0	53.5	SW10 (M6)	M6	70.0	<b>092002</b>

**BÜGELGRIFF****BRIDGE HANDLE**

<b>Ausführung</b>	Kunststoff PA, mit Bohrung und Abdeckkappen
<b>Beschreibung</b>	zur Montage auf Türen, Klappen und Aluminiumprofile
<b>Material</b>	Kunststoff PA, glasfaserverstärkt
<b>Farbe</b>	schwarz
<b>Befestigung</b>	vorderseitig mit Zylinderschrauben
<b>Liefereinheit</b>	10 Stück
<b>Extras</b>	weitere Farben auf Anfrage

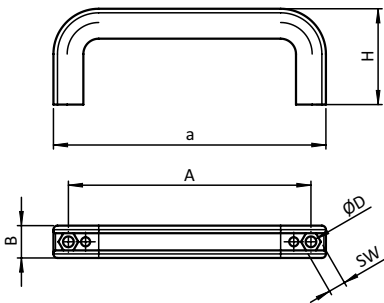
<b>Model</b>	Plastic PA, with plain bore and cover caps
<b>Description</b>	To mount on doors, flaps and aluminum profiles
<b>Material</b>	Plastic PA, glass fiber reinforced
<b>Color</b>	Black
<b>Fastening</b>	From the front, using socket head screws
<b>Pack Quantity</b>	10 pieces
<b>Specials</b>	Other colors on request



Bügelgriff Bridge Handle	A [mm]	B [mm]	H [mm]	für Schraube for Screw	Gewicht [g] Weight [g]	Teil-Nr. Part #
94	94.0	17.0	35.0	M6	32.0	<a href="#">12093B65</a>
117	117.0	19.0	40.0	M8	48.0	<a href="#">12117B85</a>
132	132.0	20.0	45.0	M8	58.0	<a href="#">12132B85</a>
180	179.0	22.0	50.0	M8	87.0	<a href="#">12179B85</a>

**HANDGRIFF****HANDLE**

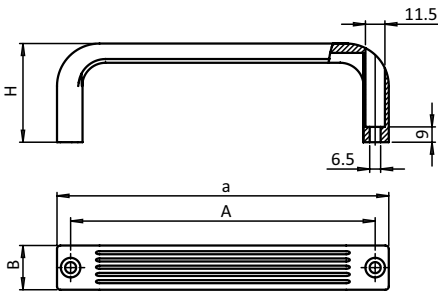
<b>Ausführung</b>	Kunststoff PA, 120 und 160 mm	<b>Model</b>	Plastic PA, 120 and 160 mm
<b>Beschreibung</b>	zur Montage auf Türen, Klappen und Aluminiumprofile	<b>Description</b>	To mount on doors, flaps and aluminum profiles
<b>Material</b>	Kunststoff PA, glasfaserverstärkt	<b>Material</b>	Plastic PA, glass fiber reinforced
<b>Farbe</b>	schwarz, gelb, rot, blau	<b>Color</b>	Black, yellow, red, blue
<b>Befestigung</b>	vorderseitig mit Sechskant- oder Zylinderschrauben, rückseitig mit Sechskantmutter M8 und Schrauben	<b>Fastening</b>	From the front with hexagon cap screws or socket head screws, or from the back using M8 hexagon nuts and bolts
<b>Liefereinheit</b>	10 Stück	<b>Pack Quantity</b>	10 pieces
<b>Extras</b>	weitere Farben auf Anfrage	<b>Specials</b>	Other colors on request



Handgriff	A	B	D	H	SW	Farben	für Schraube	Gewicht	Teil-Nr.
Handle	[mm]	[mm]	[mm]	[mm]		Colors	for Screw	Weight	Part #
								[g]	
								[g]	
120.0	120.0	16.0	5.3	48.0	8.5	schwarz <i>Black</i>	M5	30.0	<b>092012</b>
160.0	160.0	28.0	8.5	60.0	14.0	schwarz <i>Black</i>	M8	91.4	<b>092017</b>
	160.0	28.0	8.5	60.0	14.0	gelb ≈ RAL 1018 <i>Yellow</i>	M8	91.4	<b>092017S02</b>
	160.0	28.0	8.5	60.0	14.0	blau ≈ RAL 5010 <i>Blue</i>	M8	91.4	<b>092017S03</b>
	160.0	28.0	8.5	60.0	14.0	rot ≈ RAL 3020 <i>Red</i>	M8	91.4	<b>092017S04</b>
Abdeckkappe 120 <i>Cover cap 120</i>						schwarz <i>Black</i>		5.7	<b>092019</b>
Abdeckkappe 160 <i>Cover cap 160</i>						schwarz <i>Black</i>		21.4	<b>092018</b>
						gelb ≈ RAL 1018 <i>Yellow</i>		21.4	<b>092018S02</b>
						blau ≈ RAL 5010 <i>Blue</i>		21.4	<b>092018S03</b>
						rot ≈ RAL 3020 <i>Red</i>		21.4	<b>092018S04</b>



**BÜGELGRIFF B****BRIDGE HANDLE B**

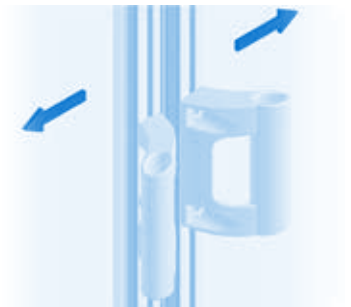
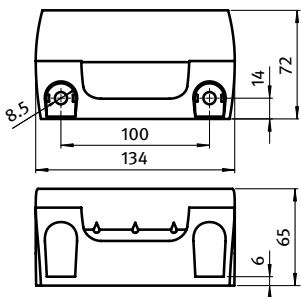
<b>Ausführung</b>	Kunststoff PA	<b>Model</b>	Plastic PA
<b>Beschreibung</b>	zur Montage auf Türen, Klappen und Aluminiumprofile	<b>Description</b>	To mount on doors, flaps and aluminum profiles
<b>Material</b>	Kunststoff PA, glasfaserverstärkt	<b>Material</b>	Plastic PA, glass fiber reinforced
<b>Farbe</b>	schwarz	<b>Color</b>	Black
<b>Befestigung</b>	vorderseitig mit Zylinderschrauben	<b>Fastening</b>	From the front, using socket head screws
<b>Liefereinheit</b>	10 Stück	<b>Pack Quantity</b>	10 pieces
<b>Extras</b>	weitere Farben auf Anfrage	<b>Specials</b>	Other colors on request



Bügelgriff Bridge Handle	A [mm]	B [mm]	H [mm]	ESD	für Schraube for Screw	Gewicht [g] Weight [g]	Teil-Nr. Part #
133	118.0	26.0	50.0		M6	52.9	<b>092308</b>
195	179.0	26.0	58.0		M6	74.4	<b>092307</b>
133	118.0	26.0	50.0		M6	52.0	<b>092308S01</b>
195	179.0	26.0	58.0		M6	65.3	<b>092307S01</b>

**MASCHINENGRIF 135**
**MACHINE HANDLE 135**

<b>Ausführung</b>	Kunststoff PA	<b>Model</b>	Plastic PA
<b>Beschreibung</b>	Maschinengriff mit ergonomischer Form und Durchgreifschutz; zur Montage auf Türen, Klappen und Aluminiumprofile; optional mit Abdeckkappen	<b>Description</b>	Machine handle with ergonomic design and finger protection; to mount on doors, flaps and aluminum profiles; optional with cover caps
<b>Material</b>	Kunststoff PA, glaskugelverstärkt	<b>Material</b>	Plastic PA, glass ball reinforced
<b>Farbe</b>	schwarz	<b>Color</b>	Black
<b>Befestigung</b>	mit Sechskant- oder Zylinderschrauben	<b>Fastening</b>	With hexagon cap screws or socket head screws
<b>Liefereinheit</b>	10 Stück	<b>Pack Quantity</b>	10 pieces
<b>Extras</b>	 elektrostatisch entladend, weitere Größen, weitere Farben auf Anfrage	<b>Specials</b>	 electrostatically discharging, other sizes, other colors on request
<b>Hinweis</b>	* Bitte beachten: 1 Set = 2 Stück	<b>Tip</b>	* Please note: 1 set = 2 pieces

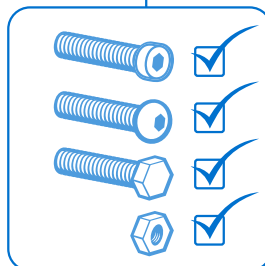
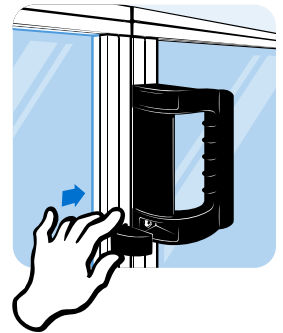
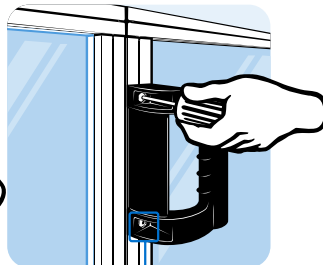
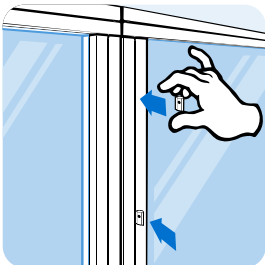

 Maschinengriff  
 Machine handle

 für Schraube  
 for Screw

 Gewicht [g]  
 Weight [g]

 Teil-Nr.  
 Part #

optional mit Abdeckkappen <i>Optional with cover caps</i>	M8	114.0	<b>092009</b>
Set Abdeckkappen* <i>Set of cover caps*</i>		3.0	<b>*092010</b>

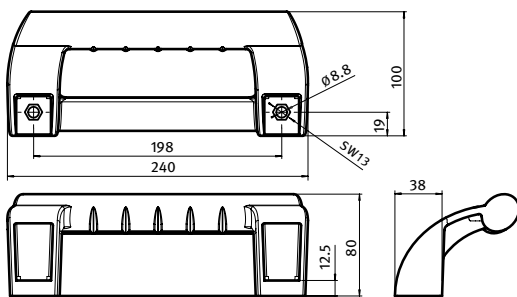




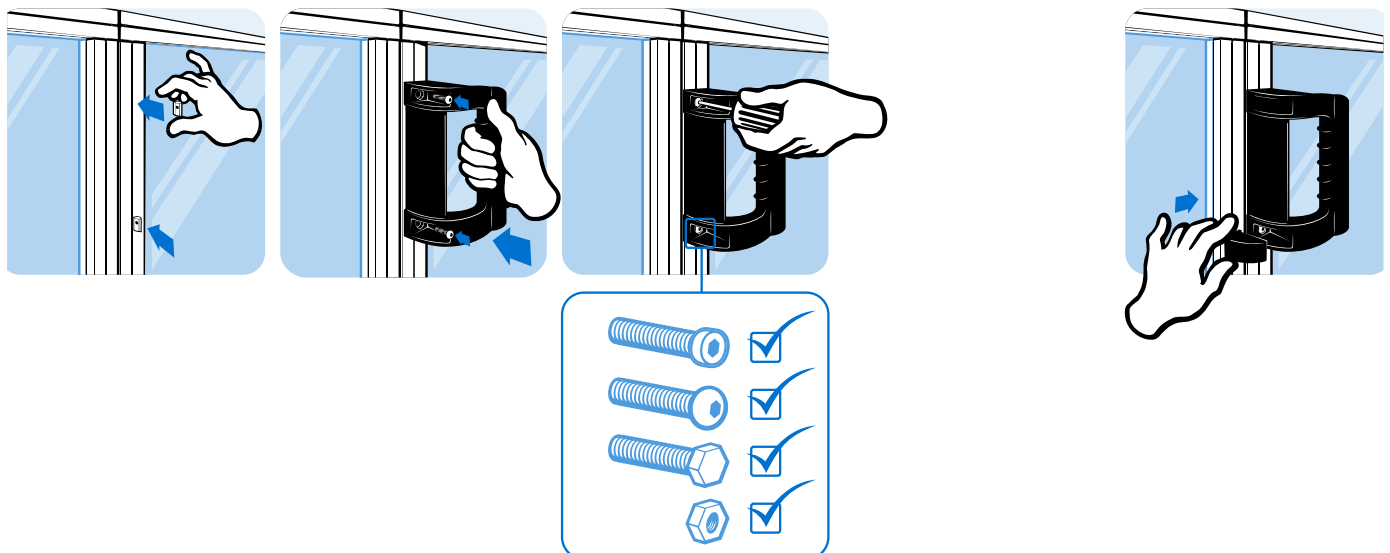
**MASCHINENGRIF 240**

**MACHINE HANDLE 240**

<b>Ausführung</b>	Kunststoff PA	<b>Model</b>	Plastic PA
<b>Beschreibung</b>	großer Maschinengriff mit ergonomischer Form und Durchgreifschutz; zur Montage auf Türen, Klappen und Aluminiumprofile; mit Abdeckkappen	<b>Description</b>	Large machine handle with ergonomic design and finger protection; to mount on doors, flaps and aluminum profiles; with cover caps
<b>Material</b>	Kunststoff PA, glaskugelverstärkt	<b>Material</b>	Plastic PA, glass ball reinforced
<b>Farbe</b>	schwarz	<b>Color</b>	Black
<b>Befestigung</b>	vorderseitig mit Sechskant- oder Zylinderschrauben, rückseitig mit Sechskantmutter M8 und Schrauben	<b>Fastening</b>	From the front with hexagon cap screws or socket head screws, or from the back using M8 hexagon nuts and bolts
<b>Liefereinheit</b>	1 Stück	<b>Pack Quantity</b>	1 piece
<b>Extras</b>	☁ elektrostatisch entladend, weitere Größen, weitere Farben auf Anfrage	<b>Specials</b>	☁ electrostatically discharging, other sizes, other colors on request



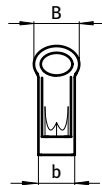
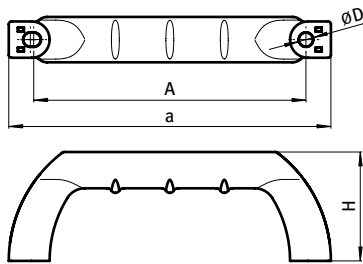
Maschinengriff <i>Machine handle</i>	für Schraube <i>for Screw</i>	Gewicht [g] <i>Weight [g]</i>	Teil-Nr. <i>Part #</i>
mit Abdeckkappen <i>With cover caps</i>	M8	356.0	092008



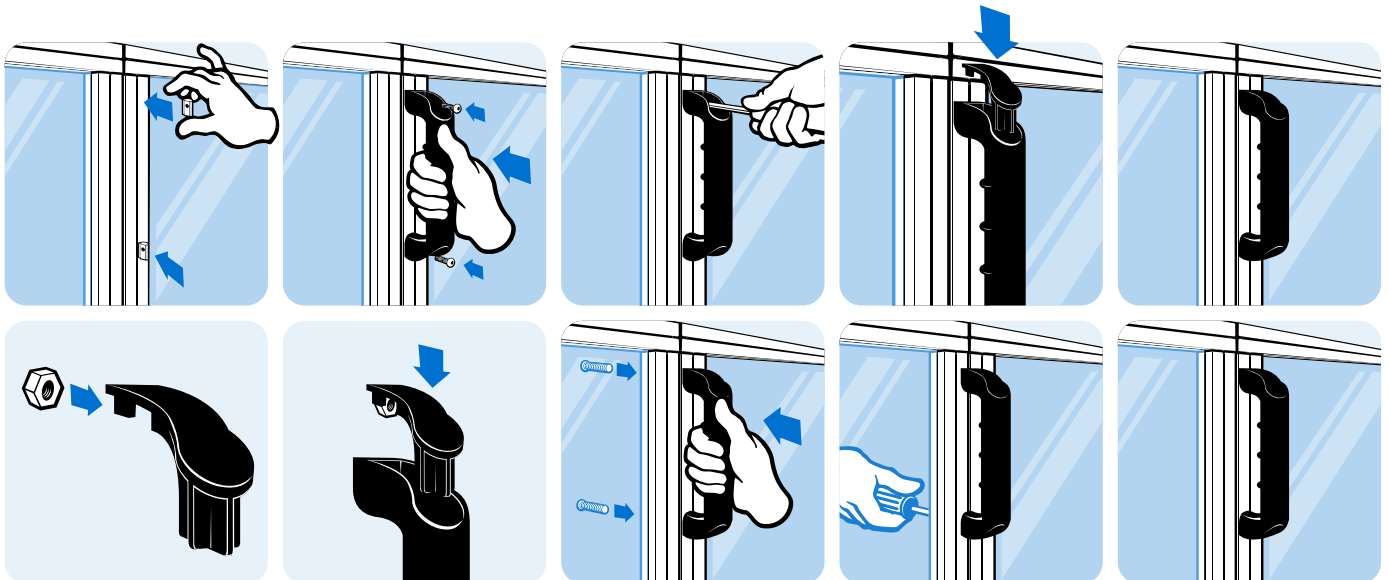
## COMFORTGRIFF

## COMFORT HANDLE

<b>Ausführung</b>	Kunststoff PA, 120, 160 und 200 mm	<b>Model</b>	Plastic PA, 120, 160 and 200 mm
<b>Beschreibung</b>	zur Montage auf Türen, Klappen und Aluminiumprofile	<b>Description</b>	To mount on doors, flaps and aluminum profiles
<b>Material</b>	Kunststoff PA, glaskugelverstärkt	<b>Material</b>	Plastic PA, glass ball reinforced
<b>Farbe</b>	schwarz	<b>Color</b>	Black
<b>Befestigung</b>	vorderseitig mit Innensechskant-Schrauben, rückseitig mit Schrauben und in die Abdeckkappen eingelegten Muttern	<b>Fastening</b>	From the front with hexagon screws, from the back with screws and with nuts inserted into the cover caps
<b>Liefereinheit</b>	10 Stück / Sets	<b>Pack Quantity</b>	10 pieces / sets
<b>Extras</b>	weitere Farben auf Anfrage	<b>Specials</b>	Other colors on request
<b>Hinweis</b>	* Bitte beachten: 1 Set = 2 Stück	<b>Tip</b>	* Please note: 1 set = 2 pieces



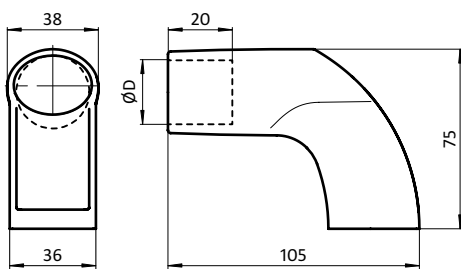
Comfortgriff Comfort Handle	A [mm]	B [mm]	D [mm]	H [mm]	für Mutter for Nut	für Schraube for Screw	Gewicht [g] Weight [g]	Teil-Nr. Part #
	120	120.0	20.0	6.2	48.0	M6	26.2	<b>092300</b>
	160	160.0	30.0	8.2	60.0	M8	53.8	<b>092302</b>
	200	200.0	38.0	8.2	75.0	M8	90.6	<b>092304</b>
Set Abdeckkappen 120* Set of cover caps 120*						M6	4.0	<b>092301</b>
Set Abdeckkappen 160* Set of cover caps 160*						M8	10.0	<b>092303</b>
Set Abdeckkappen 200* Set of cover caps 200*						M8	20.0	<b>092305</b>



**ENDSTÜCKE FÜR SYSTEMGRIFF**

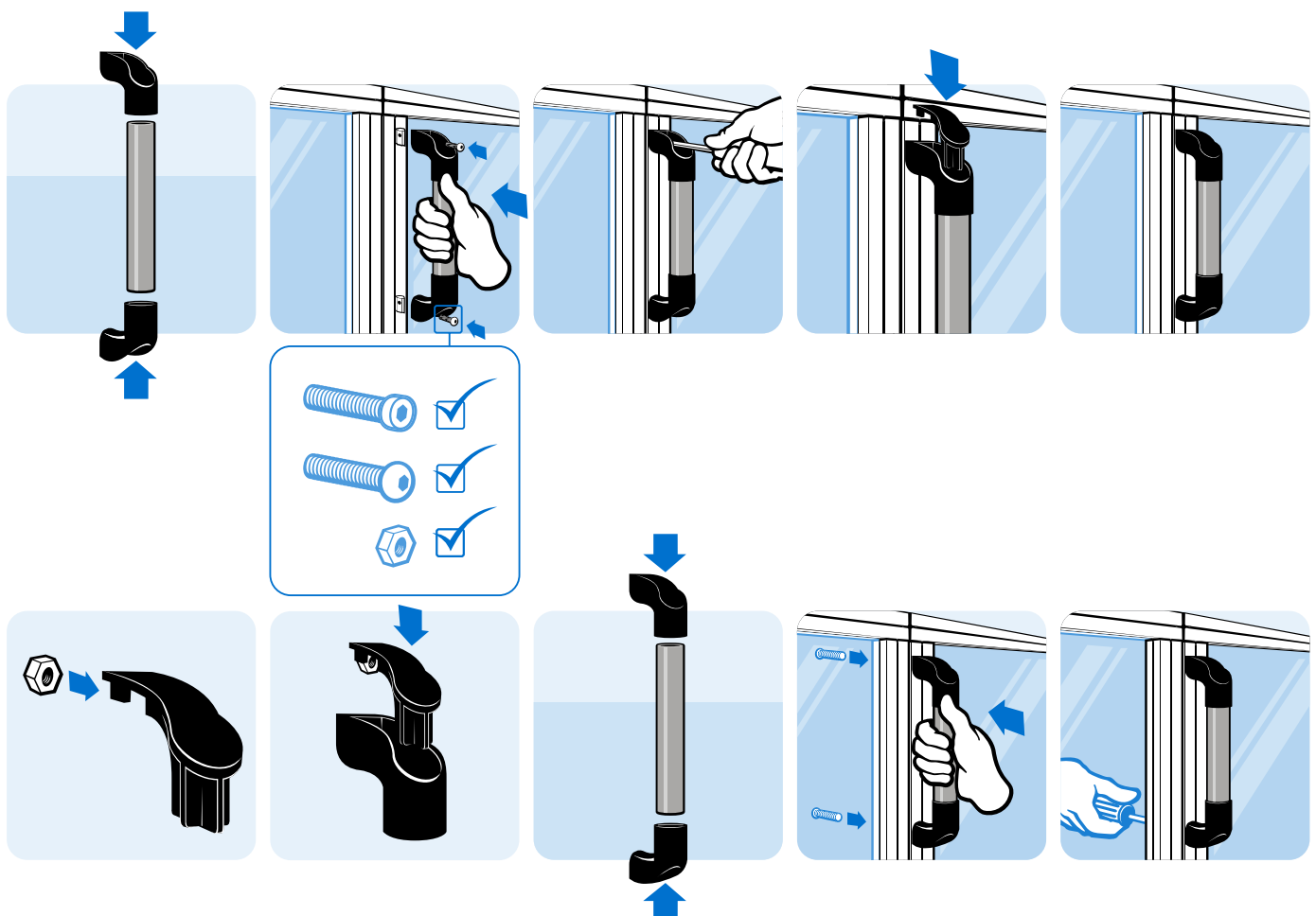
**END PIECES FOR SYSTEM HANDLE**

<b>Ausführung</b>	Kunststoff PA	<b>Model</b>	Plastic PA
<b>Beschreibung</b>	zur Montage auf Türen, Klappen und Aluminium-profile	<b>Description</b>	To mount on doors, flaps and aluminum profiles
<b>Material</b>	Kunststoff PA, glaskugelverstärkt	<b>Material</b>	Plastic PA, glass ball reinforced
<b>Farbe</b>	schwarz	<b>Color</b>	Black
<b>Befestigung</b>	vorderseitig mit Innensechskant-Schrauben, rückseitig mit Schrauben und in die Abdeckkappen eingelegten Muttern M8	<b>Fastening</b>	From the front with hexagon screws, from the back with screws and with M8 nuts inserted into the cover caps
<b>Liefereinheit</b>	10 Sets	<b>Pack Quantity</b>	10 sets
<b>Extras</b>	weitere Farben auf Anfrage	<b>Specials</b>	Other colors on request
<b>Hinweis</b>	* Bitte beachten: 1 Set = 2 Stück	<b>Tip</b>	* Please note: 1 set = 2 pieces



Endstücke für Systemgriff  
End Pieces for System Handle

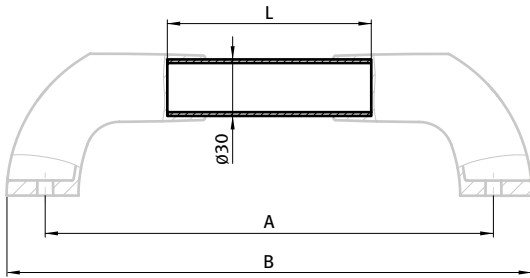
	ØD [mm]	für Schraube for Screw	Gewicht [g] Weight [g]	Teil-Nr. Part #
Set Endstücke D30* Set of end pieces D30*	30.1	M8	49.5	092013
Set Endstücke D28* Set of end pieces D28*	28.1	M8	52.5	092321



**GRIFSTANGE FÜR SYSTEMGRIFF**

**TUBES FOR SYSTEM HANDLE**

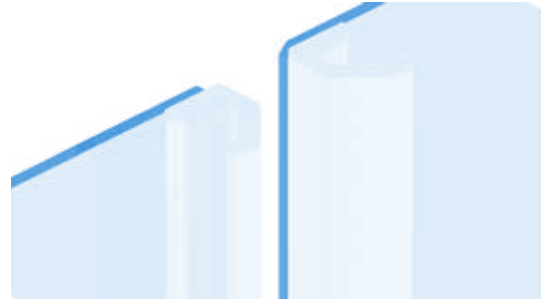
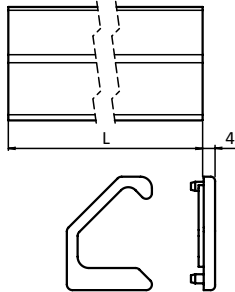
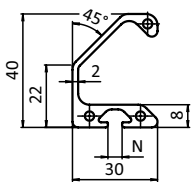
<b>Ausführung</b>	zur Kombination mit den Endstücken	<b>Model</b>	For combining with the end pieces
<b>Beschreibung</b>	zur Montage auf Türen, Klappen und Aluminiumprofilen	<b>Description</b>	To mount on doors, flaps and aluminum profiles
<b>Befestigung</b>	mit den Endstücken für Systemgriff	<b>Fastening</b>	End pieces for system handle
<b>Liefereinheit</b>	10 Stück	<b>Pack Quantity</b>	10 pieces
<b>Extras</b>	weitere Oberflächen, weitere Farben auf Anfrage	<b>Specials</b>	Other surfaces, other colors on request
<b>Hinweis</b>	* zum selbst Ablängen	<b>Tip</b>	* for cut to length



Griffstange für Systemgriff <i>Tubes for System Handle</i>	A [mm]	B [mm]	L [mm]	Gewicht [g] <i>Weight [g]</i>	Teil-Nr. <i>Part #</i>
Kohlefaser, klarlackiert <i>Carbon fiber, glossy finish</i>	200.0	240.8	70.0	16.0	<a href="#">092013C200</a>
	300.0	340.8	170.0	39.0	<a href="#">092013C300</a>
	400.0	440.8	270.0	62.0	<a href="#">092013C400</a>
	500.0	540.8	370.0	85.0	<a href="#">092013C500</a>
			*2000.0	364.0	<a href="#">092013C.2000</a>
Aluminium, eloxiert <i>Aluminum, anodized</i>	200.0	240.8	70.0	17.0	<a href="#">092013A200</a>
	300.0	340.8	170.0	42.0	<a href="#">092013A300</a>
	400.0	440.8	270.0	67.0	<a href="#">092013A400</a>
	500.0	540.8	370.0	91.0	<a href="#">092013A500</a>
			*2000.0	490.0	<a href="#">092013A.2000</a>
Edelstahl <i>Stainless steel</i>	200.0	240.8	70.0	51.0	<a href="#">092013E200</a>
	300.0	340.8	170.0	124.0	<a href="#">092013E300</a>
	400.0	440.8	270.0	197.0	<a href="#">092013E400</a>
	500.0	540.8	370.0	270.0	<a href="#">092013E500</a>
			*2000.0	1400.0	<a href="#">092013E.2000</a>
Stahl, kunststoffummantelt <i>Steel, plastic covered</i>	200.0	240.8	70.0	53.0	<a href="#">092013S200</a>
	300.0	340.8	170.0	120.0	<a href="#">092013S300</a>
	400.0	440.8	270.0	203.0	<a href="#">092013S400</a>
	500.0	540.8	370.0	279.0	<a href="#">092013S500</a>
			*2000.0	1500.0	<a href="#">092013S.2000</a>

**GRIFFLEISTE****STRIP HANDLE**

<b>Ausführung</b>	Aluminium, eloxiert	<b>Model</b>	Aluminum, anodized
<b>Beschreibung</b>	zur Montage auf Türen, Klappen und Aluminium-profile	<b>Description</b>	To mount on doors, flaps and aluminum profiles
<b>Material</b>	Griffleiste: Aluminium Abdeckkappen: Kunststoff PA, glasfaserverstärkt	<b>Material</b>	Strip handle: Aluminum Cover caps: Plastic PA, glass fiber reinforced
<b>Befestigung</b>	vorderseitig mit aufgebohrtem Nutboden der Griffleiste, rückseitig mit Nutensteinen in der Griffleiste	<b>Fastening</b>	From the front with holes drilled into the slot base, From the back with T-slot nuts in the strip handle
<b>Set</b>	1 Griffleiste in Länge L [mm], 1 Set Abdeckkappen = 2 Stück Abdeckkappen	<b>Set</b>	1 strip handle in length L [mm], 1 set cover caps = 2 pieces cover caps
<b>Liefereinheit</b>	10 Stück	<b>Pack Quantity</b>	10 pieces
<b>Extras</b>	verschiedene Längen auf Anfrage	<b>Specials</b>	Different lengths on request
<b>Hinweis</b>	* Bitte beachten: Sie bestellen in Meter! ** Bitte beachten: 1 Set = 2 Stück	<b>Tip</b>	* Please note: You are ordering in meters! ** Please note: 1 set = 2 pieces



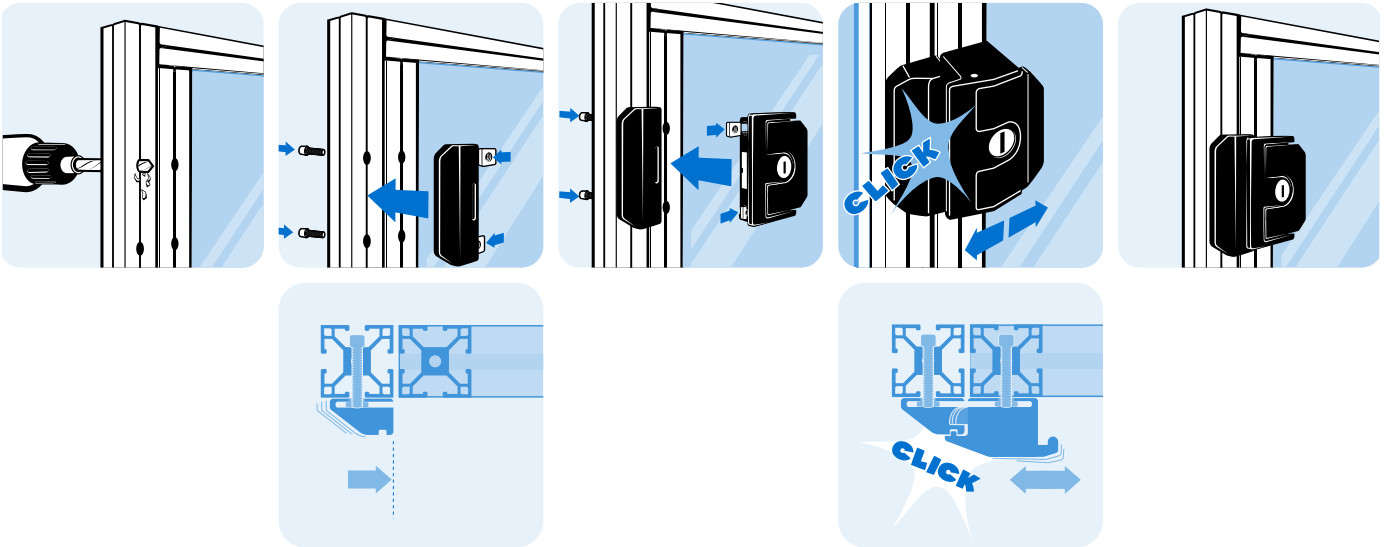
Griffleiste Strip Handle	L [mm]	N	Gewicht [g] Weight [g]	Teil-Nr. Part #
Griffleiste* Strip Handle*	1500.0	5	1152.0	<b>092024</b>
Set Abdeckkappen** Set cover caps**			2.9	<b>092021</b>
Griffleiste 80 (Set) Strip handle 80 (set)	80.0	5	67.0	<b>092022</b>
Griffleiste 160 (Set) Strip handle 160 (set)	160.0	5	127.0	<b>092023</b>

**FALLENVERSCHLUSS**
**SLAM LATCH**

<b>Ausführung</b>	Zinkdruckguss	<b>Model</b>	Zinc die-cast
<b>Beschreibung</b>	zum leichten und sicheren Verschließen von Türen und Klappen	<b>Description</b>	To securely close doors and flaps
<b>Material</b>	Zinkdruckguss	<b>Material</b>	Zinc die-cast
<b>Befestigung</b>	rückseitig mit Schrauben M6	<b>Fastening</b>	From the back, using M6 screws
<b>Liefereinheit</b>	1 Stück	<b>Pack Quantity</b>	1 piece
<b>Hinweis</b>	* gleich: identische Schlüssel für alle Schlösser verschieden: jeder Fallenverschluß hat einen eigenen Schlüssel	<b>Tip</b>	* Universal: one key fits all slam latches Unique: each slam latch has a different key



Fallenverschluss <i>Slam Latch</i>	Schloss <i>Lock</i>	Gewicht [g] <i>Weight [g]</i>	Teil-Nr. <i>Part #</i>
	gleich* <i>Universal*</i>	560.0	<b>0957101</b>
	verschieden* <i>Unique*</i>	560.0	<b>0957201</b>
	ohne <i>Without</i>	560.0	<b>0957301</b>



## FALLENVERSCHLÜSSE

- modernes, symmetrisches FATH-Design
- bestens geeignet für die Montage auf Aluprofilen
- einfache, flexible Montage ohne mechanischen Aufwand
- abschließbar
- robustes Aluminiumgehäuse für raue Umgebungsbedingungen

## SLAM LATCHES

- *Modern, symmetrical FATH design*
- *Ideal for assembly on aluminum profiles*
- *Simple and flexible mounting without mechanical effort*
- *Lockable*
- *Sturdy aluminum housing for harsh environments*



### Alles im Griff - die Fallenverschlüsse von FATH

Die **FATH** Fallenverschlüsse sind funktionale Türgriffe für die Absicherung von trennenden Schutzeinrichtungen wie Türen und Klappen bei Maschinen und Anlagen.

Das kompakte und symmetrische Design ermöglicht eine einfache Montage an Profilen und erlaubt den Einsatz sowohl an links als auch an rechts angeschlagenen Türen. Das industrietaugliche Metallgehäuse verfügt über einen stabilen Türanschlag und ist optimal für die Verwendung in rauer Umgebung.



**Alle Fallenverschlüsse im FATH-Design können von vorne montiert werden, insbesondere auch auf Aluminium-Profilen mithilfe von Nutensteinen oder Hammermuttern. Die beigefügten Abdeckkappen lassen sich im geschlossenen Zustand nicht entfernen und verhindern dadurch die unerwünschte Demontage des Fallenverschlusses.**

Für Spaltabstand bis 5 mm passend zu den meisten Scharnieren.

#### Ausführungen:

- Aluminium-Druckguss, schwarz oder alufarbig pulverbeschichtet
- mit und ohne Schloss, es stehen verschiedene Schlösser zur Auswahl (gleich, verschieden, Doppelbart, Vierkant)
- Fallenverschluss Compact als Twin-Ausführung für Doppeltüren mit Mittelpfosten
- Fallenverschluss PRO als PROe mit elektronischer Sicherheitsfunktion

### Everything Under Control – Slam Latches by FATH

**FATH Slam Latches** are multifunctional door handles for protecting safety guards such as doors and flaps on machines and installations.

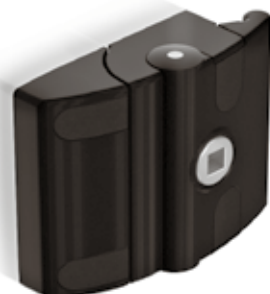
The compact and symmetrical design permits simple mounting on profile rails and allows use on doors hinged on the left and right. The metal housing suitable for industrial use features a sturdy door stop and is ideal for use in a harsh environment.

**All Slam Latches designed by FATH can be mounted from the front side, in particular on aluminum profiles, using T-slot nuts or hammer nuts. The cover caps attached are safe against removal as long as the latch is locked, thus preventing a unwanted disassembly of the slam latch.**

Gap clearance up to 5 mm, consistent with most hinges.

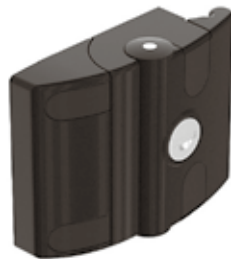
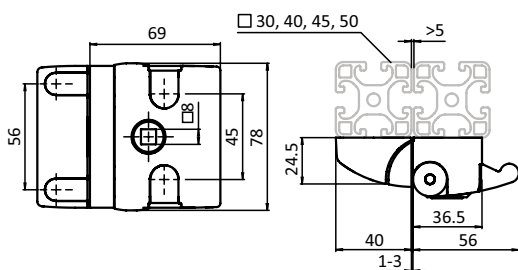
#### Versions:

- Die-cast aluminum, black or alu color powder coated
- With or without lock, different lock types are available (unique, universal, double-bit lock, square lock)
- Slam Latch Compact as Twin version for double winged-doors with single post
- Slam Latch PRO as PROe with electronic safety feature

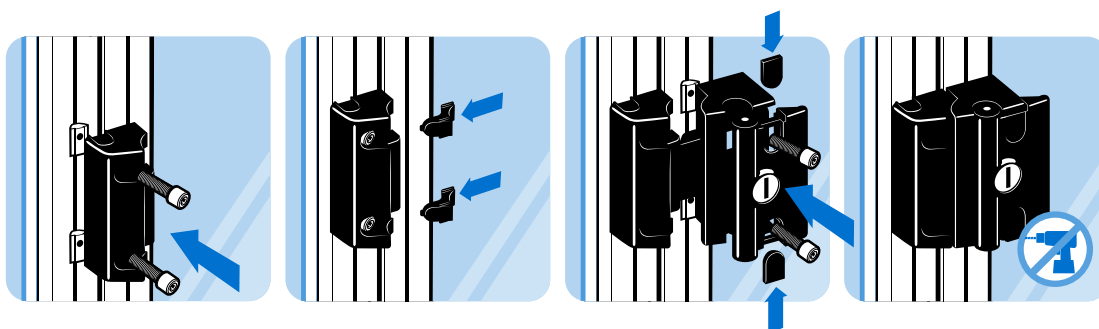


**FALLENVERSCHLUSS COMPACT**
**SLAM LATCH COMPACT**

<b>Ausführung</b>	Aluminiumdruckguss	<b>Model</b>	Die-cast aluminum
<b>Beschreibung</b>	zum leichten und sicheren Verschließen von Türen und Klappen, Montage ohne mechanische Bearbeitung; im geschlossenen Zustand gegen Demontage gesichert	<b>Description</b>	For an easy and secure latching and locking of doors and flaps, no mechanical preparation needed for the assembly; safe against disassembling in the locked position
<b>Material</b>	Aluminiumdruckguss	<b>Material</b>	Die-cast aluminum
<b>Befestigung</b>	vorderseitig mit Zylinder- oder Linsenkopfschrauben M6	<b>Fastening</b>	From the front, using M6 socket head or pan head screws
<b>Liefereinheit</b>	1 Stück	<b>Pack Quantity</b>	1 piece
<b>Hinweis</b>	* gleich: identische Schlüssel für alle Schlösser verschieden: jeder Fallenverschluß hat einen eigenen Schlüssel; ** inklusive Doppelbartschlüssel passender Notöffner für Fallenverschluss siehe Seite 546	<b>Tip</b>	* Universal: one key fits all slam latches Unique: each slam latch has a different key; ** With double-bitted key Compatible emergency opener for slam latch see page 546



Fallenverschluss <i>Slam Latch</i>	Schloss <i>Lock</i>	Gewicht [g] <i>Weight [g]</i>	Teil-Nr. <i>Part #</i>
schwarz pulverbeschichtet <i>Black powder coated</i>	gleich* <i>Universal*</i>	235.5	<b>0957408</b>
	verschieden* <i>Unique*</i>	235.5	<b>0957411</b>
	ohne <i>Without</i>	204.0	<b>0957410</b>
	Vierkantschloss <i>Square lock</i>	220.0	<b>0957431</b>
	Doppelbartschloss** <i>Double-bit lock**</i>	220.0	<b>0957432</b>
alufarbig pulverbeschichtet <i>Aluminum color powder coated</i>	gleich* <i>Universal*</i>	235.5	<b>0957408S01</b>
	verschieden* <i>Unique*</i>	235.5	<b>0957411S01</b>
	ohne <i>Without</i>	204.0	<b>0957410S01</b>



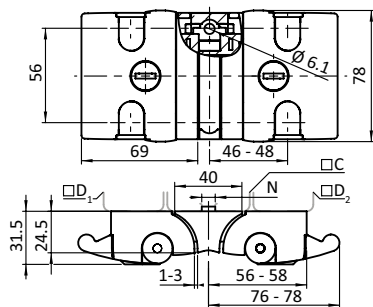


**TWIN-FALLENVERSCHLUSS COMPACT**

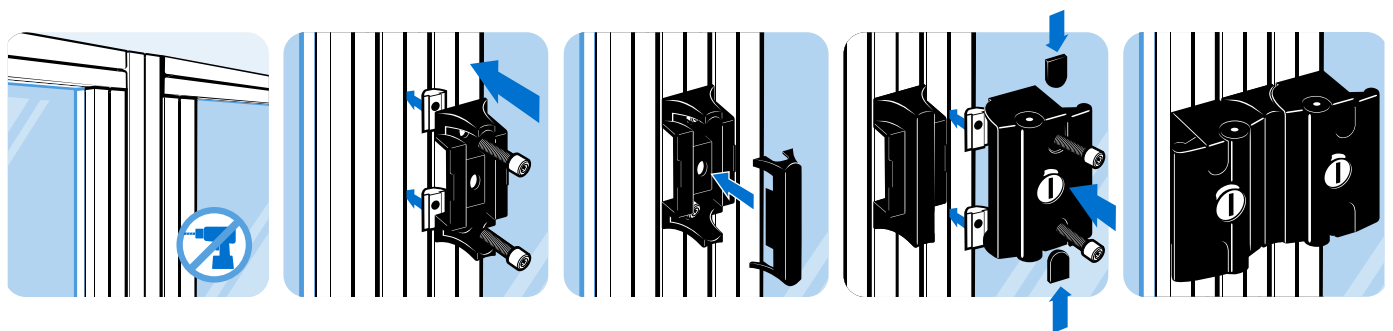
- Ausführung** Aluminiumdruckguss
- Beschreibung** zum leichten und sicheren Verschließen von Türen und Klappen, Montage ohne mechanische Bearbeitung;  
im geschlossenen Zustand gegen Demontage gesichert;  
ermöglicht selektiven Zugang unter Verwendung nur eines Pfostens;  
mit separaten Nutfixierungen für Nut 8 und Nut 10
- Material** Aluminiumdruckguss
- Befestigung** vorderseitig mit Zylinder- oder Linsenkopfschrauben M6
- Liefereinheit** 1 Stück
- Extras** weitere Schlosskombinationen auf Anfrage
- Hinweis** \* gleich: identische Schlüssel für alle Schlösser; verschieden: jeder Fallenverschluß hat einen eigenen Schlüssel  
passender Notöffner für Fallenverschluss siehe Seite 546

**TWIN SLAM LATCH COMPACT**

- Model** Die-cast aluminum
- Description** For an easy and secure latching and locking of doors and flaps, no mechanical preparation needed for the assembly;  
safe against disassembling in the locked position;  
provides selective access by use of a single post;  
with separate locating pins for slot 8 and slot 10
- Material** Die-cast aluminum
- Fastening** From the front, using M6 socket head or pan head screws
- Pack Quantity** 1 piece
- Specials** Other combinations of slam latches on request
- Tip** \* Universal: one key fits all slam latches; Unique: each slam latch has a different key  
Compatible emergency opener for slam latch see page 546.



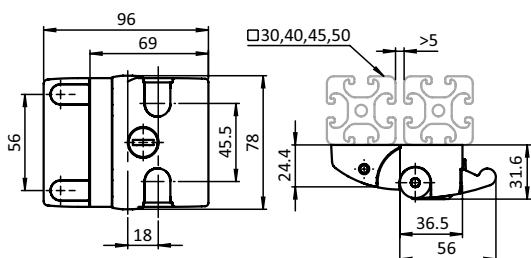
Fallenverschluss Slam Latch	C (D1/D2) [mm]	N	Schloss Lock	Gewicht [g] Weight [g]	Teil-Nr. Part #
40 (30, 40, 45); 45 (30, 40, 45); 50 (30, 40, 45); 60 (30)	- / 8 / 10	gleich* Universal*	448.0	<b>0957420S01</b>	
40 (30, 40, 45) 45 (30, 40, 45) 50 (30, 40, 45) 60 (30)	- / 8 / 10	verschieden* Unique*	448.0	<b>0957420S02</b>	



**SCHIEBETÜRVERSCHLUSS COMPACT**
**SLIDE DOOR LATCH COMPACT**

- Ausführung** Aluminiumdruckguss
- Beschreibung** zum leichten und sicheren Verschließen von Schiebetüren, Montage ohne mechanische Bearbeitung; im geschlossenen Zustand gegen Demontage gesichert
- Material** Aluminiumdruckguss
- Oberfläche** schwarz pulverbeschichtet
- Befestigung** vorderseitig mit Zylinder- oder Linsenkopfschrauben M6
- Liefereinheit** 1 Stück
- Hinweis** \* gleich: identische Schlüssel für alle Schlösser  
 verschieden: jeder Fallenverschluß hat einen eigenen Schlüssel  
 passender Notöffner für Fallenverschluss mit Sicherheitsraste siehe Seite 546, zusätzlich innen montierter Handgriff empfohlen

- Model** Die-cast aluminum
- Description** For an easy and secure latching and locking of sliding doors and flaps, no mechanical preparation needed for the assembly; safe against disassembling in the locked position
- Material** Die-cast aluminum
- Surface** Black powder coated
- Fastening** From the front, using M6 socket head or pan head screws
- Pack Quantity** 1 piece
- Tip** \* Universal: one key fits all slam latches  
 Unique: each slam latch has a different key  
 Compatible emergency opener for slam latch with safety catch see page 546, additional inside mounted handle recommended

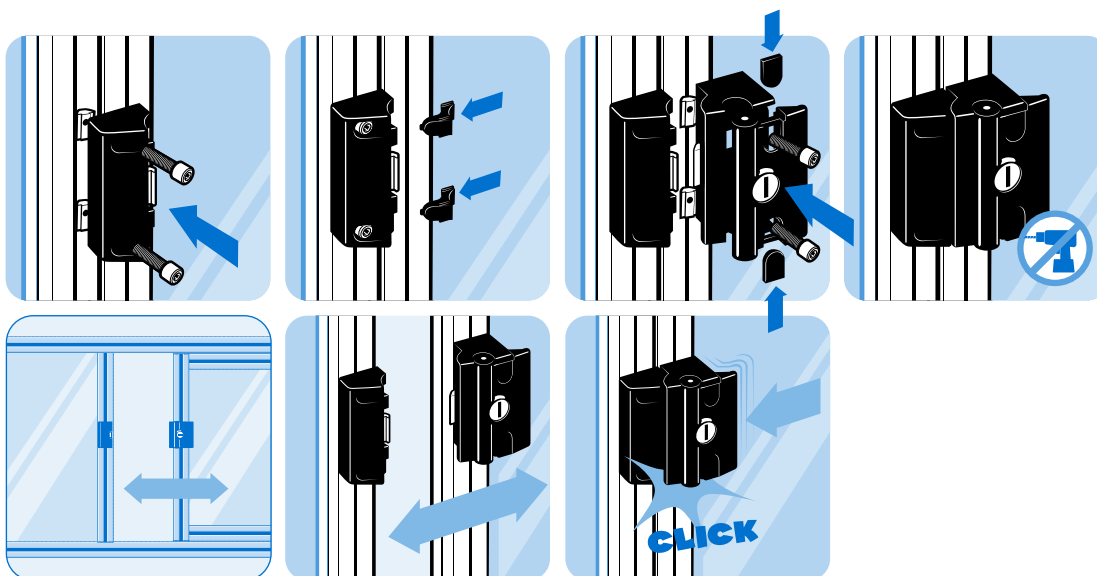

 Schiebetürverschluss  
 Slide Door Latch

 Schloss  
 Lock

 Gewicht [g]  
 Weight [g]

 Teil-Nr.  
 Part #

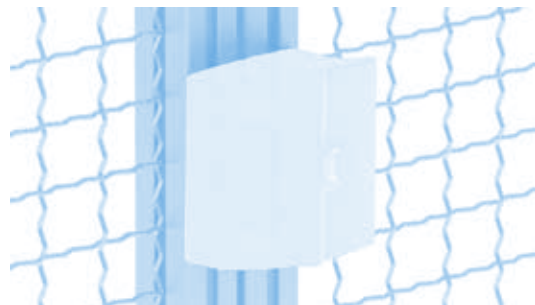
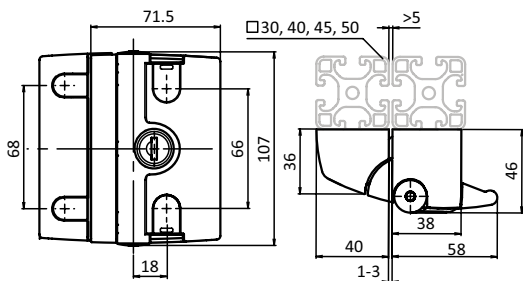
Schließart	Gewicht [g]	Teil-Nr.
gleich* <i>Universal*</i>	246.0	0957415
verschieden* <i>Unique*</i>	246.0	0957416
ohne <i>Without</i>	216.0	0957417



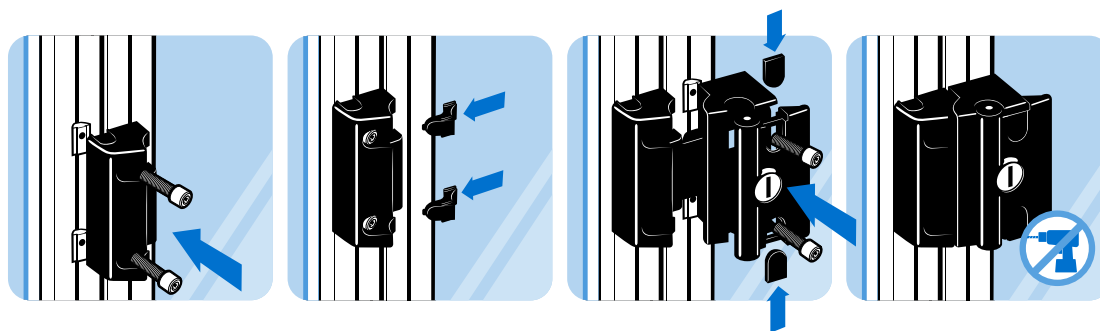
**FALLENVERSCHLUSS PRO**

**SLAM LATCH PRO**

<p><b>Ausführung</b> Aluminiumdruckguss</p> <p><b>Beschreibung</b> zum leichten und sicheren Verschließen von Türen und Klappen, Montage ohne mechanische Bearbeitung; im geschlossenen Zustand gegen Demontage gesichert</p> <p><b>Material</b> Aluminiumdruckguss</p> <p><b>Befestigung</b> vorderseitig mit Zylinder- oder Linsenkopfschrauben M7</p> <p><b>Liefereinheit</b> 1 Stück</p> <p><b>Hinweis</b> * gleich: identische Schlüssel für alle Schlösser verschieden: jeder Fallenverschluß hat einen eigenen Schlüssel passender Notöffner für Fallenverschluss siehe Seite 546</p>	<p><b>Model</b> Die-cast aluminum</p> <p><b>Description</b> For an easy and secure latching and locking of doors and flaps, no mechanical preparation needed for the assembly; safe against disassembling in the locked position</p> <p><b>Material</b> Die-cast aluminum</p> <p><b>Fastening</b> From the front, using M6 socket head or pan head screws</p> <p><b>Pack Quantity</b> 1 piece</p> <p><b>Tip</b> * Universal: one key fits all slam latches Unique: each slam latch has a different key Compatible emergency opener for slam latch see page 546</p>
--	--



Fallenverschluss <i>Slam Latch</i>	Schloss <i>Lock</i>	Gewicht [g] <i>Weight [g]</i>	Teil-Nr. <i>Part #</i>
	gleich* <i>Universal*</i>	370.0	<b>0957404</b>
	verschieden* <i>Unique*</i>	370.0	<b>0957405</b>
	ohne <i>Without</i>	340.0	<b>0957406</b>



## FALLENVERSCHLUSS PROe

Alles im Griff: Der Fallenverschluss FATH PROe mit Sicherheitsfunktion

- Türgriff mit integrierter Sicherheitsfunktion
- Absicherung von Schutztüren und -klappen bis Kat. 4 / PLe
- modernes, symmetrisches Design
- bestens geeignet für die Montage auf Aluprofilen

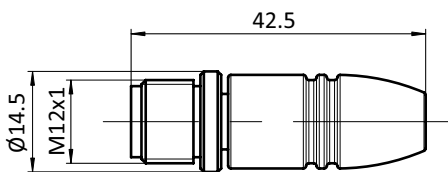
FATH PROe ist ein multifunktionaler Türgriff für die Absicherung und Überwachung von trennenden Schutzeinrichtungen wie Türen und Klappen bei Maschinen und Anlagen. Er besteht aus einem Griff- und einem Verriegelungsmodul, ausgestattet mit der bewährten transpondercodierten Sicherheitstechnik CES von EUCHNER. Der Einsatz der Transpondertechnologie gewährleistet ein Höchstmaß an Sicherheit nach EN ISO 13849-1 (Kat. 4 / PLe) und bedingt höchste Manipulationssicherheit.

Durch die eingebaute CES AR-Auswerteelektronik können bis zu 20 FATH PROe-Einheiten in Reihe geschaltet werden. Für die Statusanzeige verfügt das FATH PROe über zwei gut sichtbare LEDs, die eine schnelle Diagnose gewährleisten. Das kompakte und symmetrische Design ermöglicht eine einfache Montage an Profilen und erlaubt den Einsatz sowohl an links als auch rechts angeschlagenen Türen. Das industrietaugliche Metallgehäuse verfügt über einen stabilen Türanschlag und ist optimal für die Verwendung in rauer Umgebung.

Der Anschluss erfolgt bequem über einen M12-Steckverbinder. Je nach Leitungsführung kann dessen Position um 180 Grad gedreht werden. Als zusätzlichen Schutz vor ungewolltem Öffnen ist FATH PROe mit einem Schloss ausgestattet.

### Ihre Vorteile

- Einfache und flexible Montage ohne mechanischen Aufwand
- Abschließbar zum Schutz vor ungewolltem Maschinenstillstand
- Robustes Metallgehäuse für raue Umgebungsbedingungen
- Höchste Sicherheit (Kat. 4 / PLe) dank integrierter transpondercodierter Sicherheitstechnik



## SLAM LATCH PROe



**Everything under Control: Slam Latch FATH PROe with Safety Feature**

- Door handle with integrated safety function
- Protection of safety doors and flaps up to Cat. 4 / PLe
- Modern, symmetrical design
- Ideal for assembly on aluminum profiles

FATH PROe is a multi-functional door handle for protecting and monitoring safety guards such as doors and flaps on machines and installations.

It consists of a handle and an interlocking module equipped with the proven transponder-coded safety technology CES by EUCHNER. The use of transponder technology ensures maximum safety according to EN ISO 13849-1 (Cat. 4 / PLe) and provides the best possible protection against tampering.

With the installed CES AR evaluation electronics, up to 20 FATH PROe systems can be connected in series. FATH PROe is equipped with two easily visible LEDs for status indication, permitting rapid diagnosis. The compact and symmetrical design permits simple mounting on profile rails and allows use on doors hinged on the left and right. The metal housing suitable for industrial use features a sturdy door stop and is ideal for use in a harsh environment.

The device is conveniently connected via an M12 plug connector. Depending on the cable routing, the position can be rotated by 180 degrees. As additional protection against unintentional opening, FATH PROe is equipped with a lock.

### Your advantages

- Simple and flexible mounting without mechanical effort
- Lockable to protect against unintentional machine stoppage
- Robust metal housing for harsh environments
- Maximum safety (Cat. 4 / PLe) thanks to integrated transponder-coded safety technology

Passendes Verbindungsmaterial  
**Compatible Connection Material**

Anschluss  
**Connection**

Ausführung  
**Version**

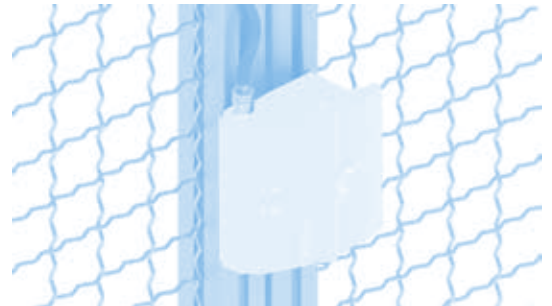
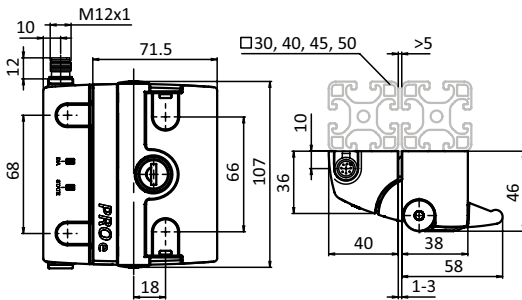
Teil-Nr.  
**Part #**

Kurzschlussstecker <i>Short-circuit plug</i>	M12	4-polig, Stift <i>4 pole, Pin</i>	<b>0957WS</b>
Y-Verteiler mit Anschlussleitung <i>Y-distributor with connection cable</i>	M12	1 x 8-polig, 2 x 5-polig <i>1 x 8 pole, 2 x 5 pole</i>	<b>0957WY02</b>
Y-Verteiler <i>Y-distributor</i>	M12	1 x 8-polig, 2 x 5-polig <i>1 x 8 pole, 2 x 5 pole</i>	<b>0957WY</b>
Anschlussleitung PVC, offenes Kabelende <i>Connection cable PVC, open cable end</i>	M12	8-polig <i>8 pole, 5 m</i>	<b>0957WL5</b>
	M12	8 pole <i>8-polig, 10 m</i>	<b>0957WL10</b>
	M12	8 pole <i>8-polig, 20 m</i>	<b>0957WL20</b>

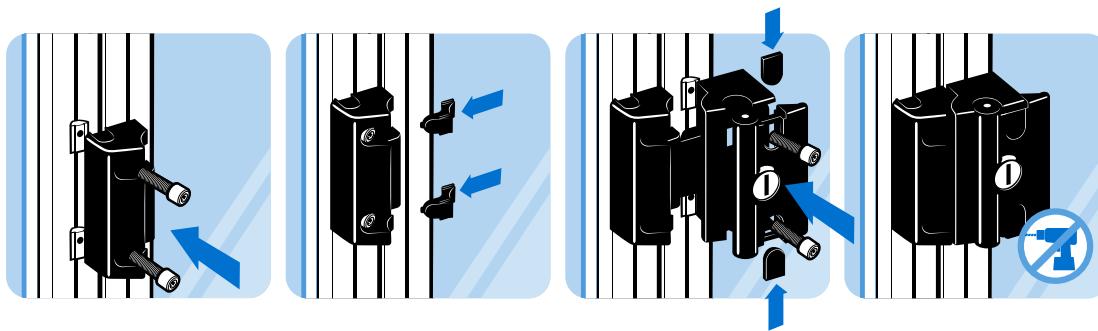
**FALLENVERSCHLUSS PROe**

**SLAM LATCH PROe**

<p><b>Ausführung</b> Aluminiumdruckguss</p> <p><b>Beschreibung</b> zum leichten und sicheren Verschließen von Türen und Klappen, Montage ohne mechanische Bearbeitung; im geschlossenen Zustand gegen Demontage gesichert; Stecker M12 - achtpolig, für Tür rechts oder links angeschlagen, Steckerausgang unten oder oben; Systemspannung 24 V; UL-zertifiziert, geprüft nach BG; Sicherheitsklasse Kategorie 4, PLe</p> <p><b>Material</b> Aluminiumdruckguss</p> <p><b>Befestigung</b> vorderseitig mit Zylinder- oder Linsenkopfschrauben M6</p> <p><b>Liefereinheit</b> 1 Stück</p> <p><b>Hinweis</b> * gleich: identische Schlüssel für alle Schlösser passender Notöffner für Fallenverschluss siehe Seite 546</p>	<p><b>Model</b> Die-cast aluminum</p> <p><b>Description</b> For an easy and secure latching and locking of doors and flaps, no mechanical preparation needed for the assembly; safe against disassembling in the locked position; plug M12, 8-pin, for left or right-hand door, connector position at the bottom or at the top; system voltage 24 V; UL-certified, tested according to BG; safety class category 4, PLe</p> <p><b>Material</b> Die-cast aluminum</p> <p><b>Fastening</b> From the front, using M6 socket head or pan head screws</p> <p><b>Pack Quantity</b> 1 piece</p> <p><b>Tip</b> * Universal: one key fits all slam latches Compatible emergency opener for slam latch see page 546</p>
---	---

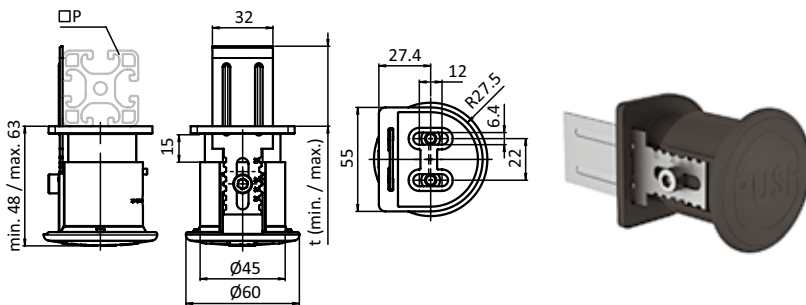


Fallenverschluss PROe <i>Slam Latch PROe</i>	Unicode	Schloss Lock	Gewicht [g] Weight [g]	Teil-Nr. Part #
	Unicode	gleich* <i>Universal*</i>	380.0	095740107xxARA-A4SR

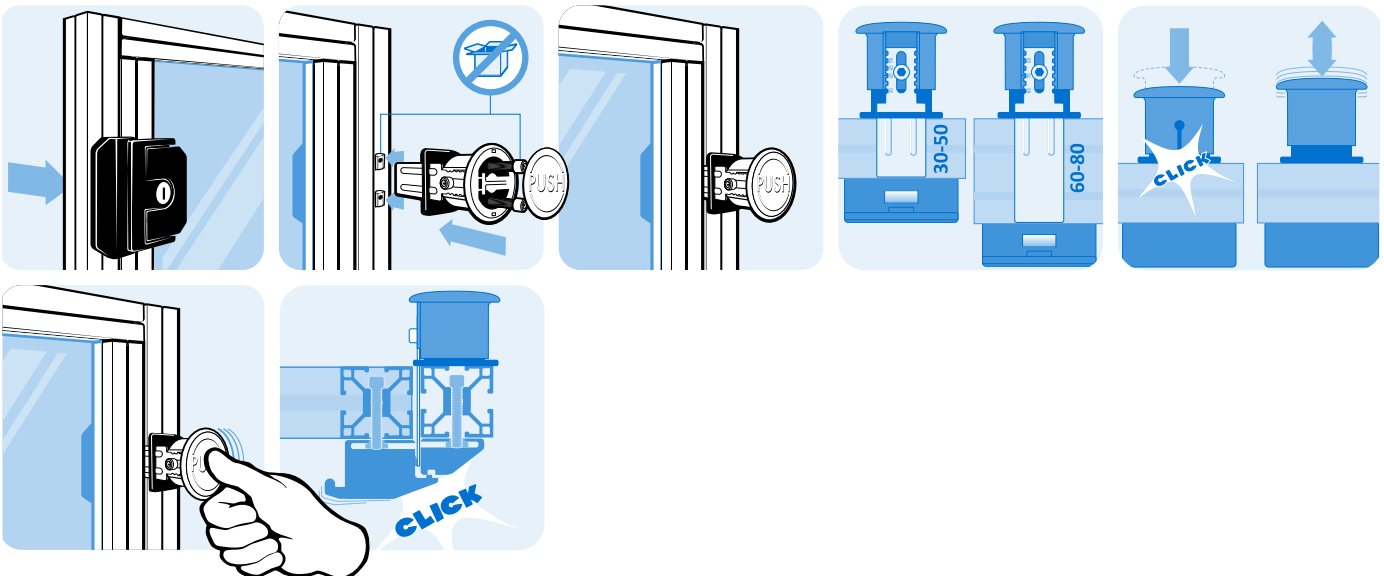


**NOTÖFFNER FÜR FALLENVERSCHLUSS**
**EMERGENCY OPENER FOR SLAM LATCH**

<b>Ausführung</b>	Kunststoff PA	<b>Model</b>	Plastic PA
<b>Beschreibung</b>	zur rückseitigen Notentriegelung von Fallenverschluss PROe, PRO und Compact; mit oder ohne Sicherheitsraste	<b>Description</b>	Inside emergency release for slam latches PROe, PRO and Compact; with or without safety catch
<b>Material</b>	Grundkörper: Kunststoff PA 6, glasfaserverstärkt Druckknopf: Kunststoff PA 6, glasfaserverstärkt Entsperrriegel: Stahl	<b>Material</b>	Base part: Plastic PA, glass fiber reinforced Push button: Plastic PA, glass fiber reinforced Unlocking plate: Steel
<b>Farbe</b>	Grundkörper: schwarz Druckknopf: rot ≈RAL 3020	<b>Color</b>	Base part: Black Push button: Red ≈RAL 3020
<b>Befestigung</b>	vorderseitig mit zwei Zylinderschrauben DIN 912 M6 × 20	<b>Fastening</b>	From the front, using two socket head screws DIN 912 M6 × 20
<b>Liefereinheit</b>	1 Stück	<b>Pack Quantity</b>	1 piece



Notöffner für Fallenverschluss Emergency Opener for Slam Latch	P [mm]	t (max.) [mm]	t (min.) [mm]	Gewicht [g] Weight [g]	Teil-Nr. Part #
mit Sicherheitsraste <i>With safety catch</i>	30-50	50	30	110.8	<b>0957409</b>
	60-80	80	60	115.4	<b>0957409S03</b>
ohne Sicherheitsraste <i>Without safety catch</i>	30-50	50	30	110.8	<b>0957409S02</b>

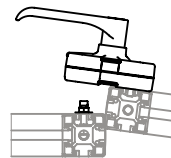
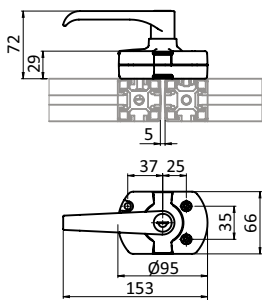




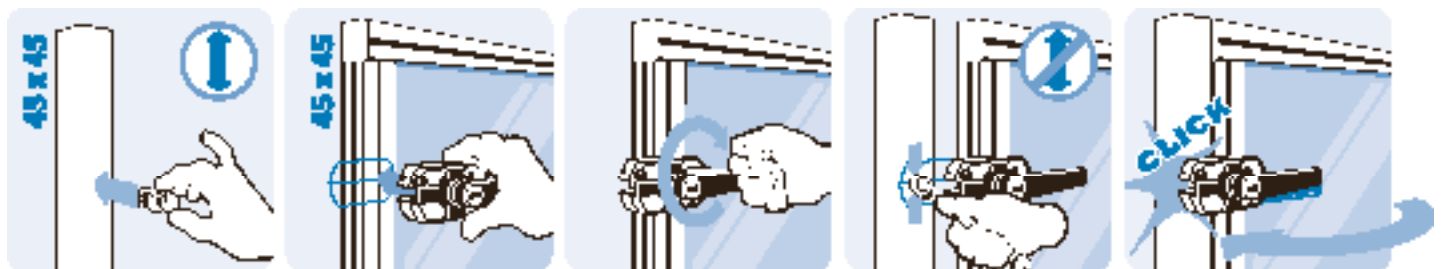
**TÜRSCHLOSS**

**DOOR LOCK**

<p><b>Ausführung</b> Aluminiumdruckguss</p> <p><b>Beschreibung</b> zum leichten und sicheren Verschließen von Schwenk- und Schiebetüren, Montage ohne mechanische Bearbeitung</p> <p><b>Material</b> Gehäuse: Aluminiumdruckguss Arretierungskreuz: Aluminiumdruckguss Griff: Zinkdruckguss Befestigungsmaterial: Stahl</p> <p><b>Farbe</b> Gehäuse: alufarbig Arretierungskreuz: schwarz Griff: schwarz</p> <p><b>Set</b> 1 Türschloss, 2 Schrauben DIN 912 - M6 × 30, 1 Scheibe 6-FSt, 1 Anker - M6, 1 Mutter DIN 934 - M6, 1 Scheibe DIN 9021 Form A - 6.4, 3 Hammermuttern - Nut 8 - M6, 3 Hammermuttern - Nut 10 - M6</p> <p><b>Liefereinheit</b> 1 Stück</p> <p><b>Hinweis</b> * gleich: identische Schlüssel für alle Schlösser verschieden: jedes Türschloss hat einen eigenen Schlüssel ** inklusive Doppelbartschlüssel</p>	<p><b>Model</b> Die-cast aluminum</p> <p><b>Description</b> For an easy and secure latching and locking of swing and sliding doors, no mechanical preparation needed for the assembly</p> <p><b>Material</b> Housing: Die-cast aluminum Cross: Die-cast aluminum Handle: Zinc die-cast Fastening material: Steel</p> <p><b>Color</b> Housing: Alu color Cross: Lack Handle: Black</p> <p><b>Set</b> 1 door lock, 2 screws DIN 912 - M6 × 30, 1 washer 6-FSt, 1 anchor - M6, 1 nut DIN 934 - M6, 1 washer DIN 9021 form A - 6.4, 3 hammer nut - slot 8 - M6, 3 hammer nut - slot 10 - M6</p> <p><b>Pack Quantity</b> 1 piece</p> <p><b>Tip</b> * Universal: one key fits all slam latches Unique: each door lock has a different key ** With double-bitted key</p>
---	---

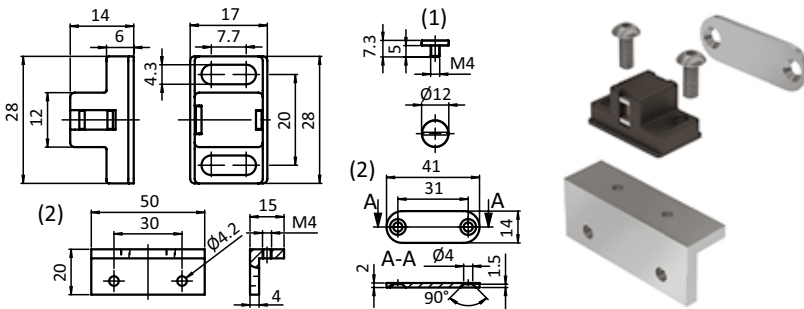


Türschloss (Set) Door Lock (Set)	Schloss Lock	Gewicht [g] Weight [g]	Teil-Nr. Part #
	verschieden * <i>Unique</i> *	407.0	0957505
	gleich * <i>Universal</i> *	407.0	0957504
	Doppelbartschloss ** <i>Double-bit lock</i> **	407.0	0957506

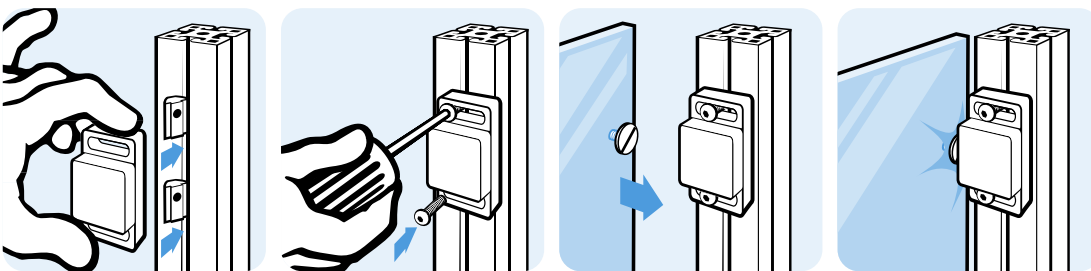


**MAGNETVERSCHLUSS 20**
**MAGNETIC CATCH 20**

<b>Ausführung</b>	Kunststoff PA	<b>Model</b>	Plastic PA
<b>Beschreibung</b>	Schnellverschluss für Türen, an die Stärke des Flächenelementes anpassbar	<b>Description</b>	A quick locking device for doors, adaptable to the thickness of the panel units
<b>Material</b>	Magnetverschluss: Kunststoff PA, glasfaserverstärkt Montageset: Stahl Befestigungswinkel: Aluminium	<b>Material</b>	Magnetic catch: Plastic PA, glass fiber reinforced Assembly set: Steel Angle bracket: Aluminum
<b>Farbe</b>	Magnetverschluss: schwarz	<b>Color</b>	Magnetic catch: Black
<b>Befestigung</b>	mit Schrauben M4	<b>Fastening</b>	Using screws M4
<b>Set</b>	1 Magnetverschluss 20, 1 Halteplatte 14 × 41 × 2 mm, 2 Schrauben ISO 7380 - M4 × 10, 1 Befestigungswinkel	<b>Set</b>	1 magnetic catch 20, 1 counter plate 14 × 41 × 2 mm, 2 screws ISO 7380 - M4 × 10, 1 angle bracket
<b>Liefereinheit</b>	10 Stück	<b>Pack Quantity</b>	10 pieces
<b>Extras</b>	☁ elektrostatisch entladend, weitere Größen, weitere Farben auf Anfrage	<b>Specials</b>	☁ electrostatically discharging, other sizes, other colors on request



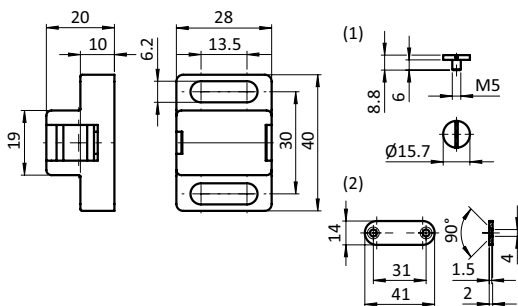
Magnetverschluss Magnetic Catch	Verschlusskraft Locking Force	Gewicht [g] Weight [g]	Teil-Nr. Part #
(1) inkl. Flachkopfschraube DIN 921 - M4 × 5, Stahl, verzinkt (1) With pan head screw DIN 921 - M4 × 5, zinc plated steel	ca. 5 N vorne / 3 N hinten Approx. 5 N front / 3 N back	9.0	<b>093094</b>
(2) Set	ca. 5 N vorne / 3 N hinten Approx. 5 N front / 3 N back	33.0	<b>093046</b>



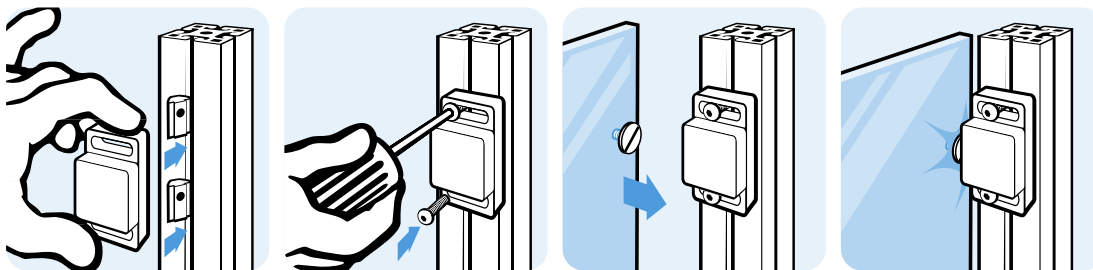


**MAGNETVERSCHLUSS 30 (SET)****MAGNETIC CATCH 30 (SET)**

<b>Ausführung</b>	Kunststoff PA	<b>Model</b>	Plastic PA
<b>Beschreibung</b>	Schnellverschluss für Türen, an die Stärke des Flächenelementes anpassbar	<b>Description</b>	A quick locking device for doors, adaptable to the thickness of the panel units
<b>Material</b>	Magnetverschluss: Kunststoff PA, glasfaserverstärkt Montageset: Stahl	<b>Material</b>	Magnetic catch: Plastic PA, glass fiber reinforced Assembly set: Steel
<b>Farbe</b>	Magnetverschluss: schwarz	<b>Color</b>	Magnetic catch: Black
<b>Befestigung</b>	Magnetverschluss: mit Schrauben M6 Halteplatte: mit Senkschrauben M4	<b>Fastening</b>	Magnetic catch: using M6 screws Counter plate: using M4 countersunk screws
<b>Set</b>	1 Magnetverschluss 30, 1 Flachkopfschraube DIN 921 - M5 × 6, 1 Halteplatte 14 × 41 × 2 mm	<b>Set</b>	1 magnetic catch 30, 1 flat head screw DIN 921 - M5 × 6, 1 counter plate 14 × 41 × 2 mm
<b>Liefereinheit</b>	10 Stück	<b>Pack Quantity</b>	10 pieces
<b>Extras</b>	☁ elektrostatisch entladend, weitere Größen, weitere Farben auf Anfrage	<b>Specials</b>	☁ electrostatically discharging, other sizes, other colors on request

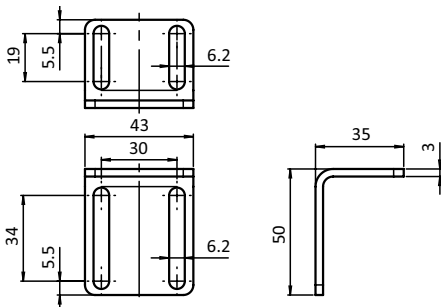


Magnetverschluss 30 (Set) Magnetic Catch 30 (Set)	Verschlusskraft Locking Force	Gewicht [g] Weight [g]	Teil-Nr. Part #
(1) inkl. Flachkopfschraube DIN 921 - M5 × 6, Stahl, verzinkt (1) incl. pan head screw DIN 921 - M5 × 6, steel, zinc-plated	ca. 20 N vorne / 10 N hinten Approx. 20 N front / 10 N back	39.0	<b>093040</b>
(2) Set (2) set	ca. 20 N vorne / 10 N hinten Approx. 20 N front / 10 N back	45.9	<b>093044</b>



**BEFESTIGUNGSWINKEL FÜR MAGNETVERSCHLUSS 30 ANGLE BRACKET FOR MAGNETIC CATCH 30**

<b>Ausführung</b>	Stahl	<b>Model</b>	Steel
<b>Beschreibung</b>	zum flexiblen Positionieren des Magnetverschlusses 30	<b>Description</b>	To flexibly position the magnetic catch 30
<b>Material</b>	Stahl	<b>Material</b>	Steel
<b>Liefereinheit</b>	10 Stück	<b>Pack Quantity</b>	10 pieces
<b>Extras</b>	weitere Oberflächen, weitere Farben auf Anfrage	<b>Specials</b>	Other surfaces, other colors on request


 Befestigungswinkel für Kugelschnapper  
 Angle Bracket for Ball Catch

 Gewicht [g]  
 Weight [g]

 Teil-Nr.  
 Part #

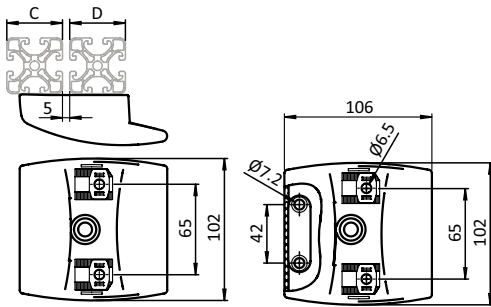
62.0

093040W

**MAGNET-VERSCHLUSSGRIF COMPACT**

**MAGNETIC CATCH HANDLE COMPACT**

<b>Ausführung</b>	Kunststoff PA	<b>Model</b>	Plastics PA
<b>Beschreibung</b>	Schnellverschluss für Türen; justierbar	<b>Description</b>	Quick fastener for doors; adjustable
<b>Material</b>	Verschlussgriff: Kunststoff PA, glasfaserverstärkt Dämpfer: TPE, ≈90 Shore A Magnet: Neodym Feder: Edelstahl Halteplatte: Stahl	<b>Material</b>	Catch handle: Plastic PA, glass fiber reinforced Buffer: TPE, ≈90 Shore A Magnet: Neodymium Spring: Stainless steel Counter plate: Steel
<b>Farbe</b>	Verschlussgriff: schwarz Dämpfer: schwarz	<b>Color</b>	Catch handle: Black Buffer: Black
<b>Oberfläche</b>	Feder: blank Halteplatte: verzinkt	<b>Surface</b>	Spring: Plain Counter plate: Zinc plated
<b>Befestigung</b>	Verschlussgriff: vorderseitig mit Zylinder- oder Linsenkopfschrauben M6 Halteplatte: vorderseitig mit Senkkopfschrauben M5	<b>Fastening</b>	Catch handle: From the front with using cylinder or button head screws M6 Counter plate: From the front with countersunk M5
<b>Liefereinheit</b>	10 Stück	<b>Pack Quantity</b>	10 pieces
<b>Extras</b>	weitere Farben auf Anfrage	<b>Specials</b>	Other colors on request

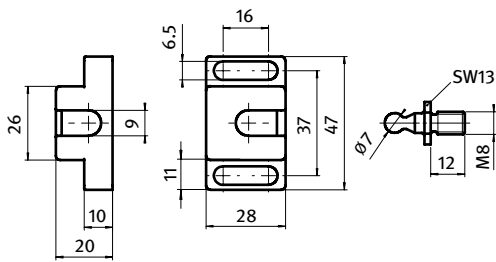


Magnet-Verschlussgriff Compact <i>Magnetic Catch Handle Compact</i>	C (D) [mm]	Verschlusskraft <i>Locking Force</i>	Gewicht [g] <i>Weight [g]</i>	Teil-Nr. <i>Part #</i>
	30 (38 - 1.5", 40, 45, 50, 60); 40 (38 - 1.5", 40, 45, 50, 60); 45 (38 - 1.5", 40, 45, 50); 50 (38 - 1.5", 40, 45, 50); 60 (30, 38 - 1.5", 40)	25 N	168.0	<b>0957601</b>

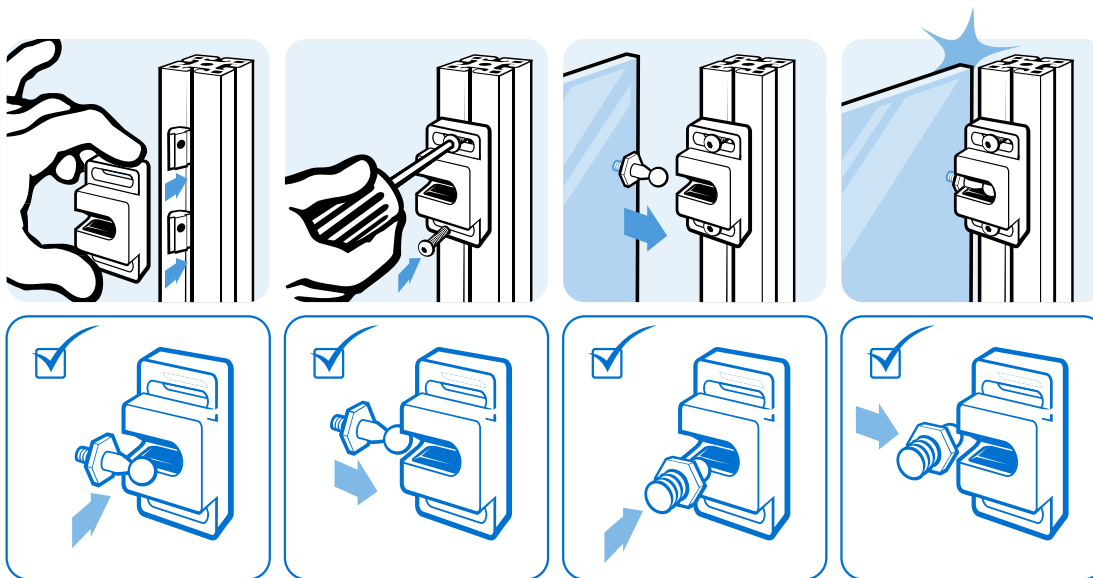
**KUGELSCHNÄPPER**

**BALL CATCH**

<b>Ausführung</b>	Kunststoff PA	<b>Model</b>	Plastic PA
<b>Beschreibung</b>	Schnellverschluss für Türen, an die Stärke des Flächenelementes anpassbar	<b>Description</b>	A quick locking device for doors, adaptable to the thickness of the panel units
<b>Material</b>	Kunststoff PA, glasfaserverstärkt	<b>Material</b>	Plastic PA, glass fiber reinforced
<b>Farbe</b>	schwarz	<b>Color</b>	Black
<b>Befestigung</b>	mit Schrauben	<b>Fastening</b>	Using screws
<b>Liefereinheit</b>	10 Stück	<b>Pack Quantity</b>	10 pieces
<b>Extras</b>	☁ elektrostatisch entladend, weitere Größen, weitere Farben auf Anfrage	<b>Specials</b>	☁ electrostatically discharging, other sizes, other colors on request

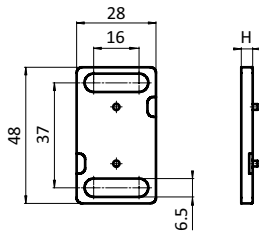


Kugelschnäpper Ball Catch	Halteschraube Counter Screw	Verschlusskraft Locking Force	Gewicht [g] Weight [g]	Teil-Nr. Part #
leicht <i>Light</i>	Stahl verzinkt <i>Zinc plated steel</i>	~ 40 N	45.0	<b>093045</b>
	Edelstahl <i>Stainless steel</i>	~ 40 N	45.0	<b>093045S03</b>
schwer <i>Strong</i>	Stahl verzinkt <i>Zinc plated steel</i>	~ 50 N	45.0	<b>093043</b>
	Edelstahl <i>Stainless steel</i>	~ 50 N	45.0	<b>093043S02</b>



**ABSTANDSHALTER FÜR KUGELSCHNÄPPER****SPACER FOR BALL CATCH**

<b>Ausführung</b>	Kunststoff PA	<b>Model</b>	Plastic PA
<b>Beschreibung</b>	zur Vergrößerung des Abstandes zum Aluminiumprofil	<b>Description</b>	To increase the distance to the aluminum profile
<b>Material</b>	Kunststoff PA, glasfaserverstärkt	<b>Material</b>	Plastic PA, glass fiber reinforced
<b>Farbe</b>	schwarz	<b>Color</b>	Black
<b>Liefereinheit</b>	10 Stück	<b>Pack Quantity</b>	10 pieces
<b>Extras</b>	☁ elektrostatisch entladend, weitere Größen, weitere Farben auf Anfrage	<b>Specials</b>	☁ electrostatically discharging, other sizes, other colors on request


 Abstandshalter für Kugelschnäpper  
*Spacer for Ball Catch*

 H  
 [mm]

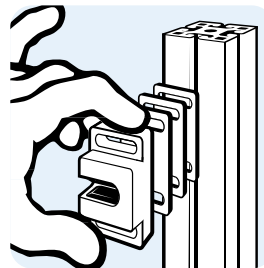
 Gewicht [g]  
 Weight [g]

 Teil-Nr.  
 Part #

4.0

5.0

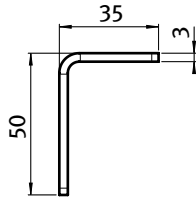
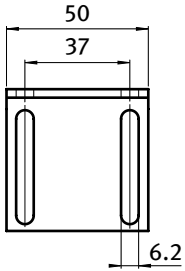
093043A4



**BEFESTIGUNGSWINKEL FÜR KUGELSCHNÄPPER**

**ANGLE BRACKET FOR BALL CATCH**

<b>Ausführung</b>	Stahl	<b>Model</b>	Steel
<b>Beschreibung</b>	zum flexiblen Positionieren des Kugelschnäppers	<b>Description</b>	To flexibly position the ball catch
<b>Material</b>	Stahl	<b>Material</b>	Steel
<b>Liefereinheit</b>	10 Stück	<b>Pack Quantity</b>	10 pieces
<b>Extras</b>	weitere Oberflächen, weitere Farben auf Anfrage	<b>Specials</b>	Other surfaces, other colors on request



Befestigungswinkel für Kugelschnäpper  
Angle Bracket for Ball Catch

Maße [mm]  
Dimensions [mm]

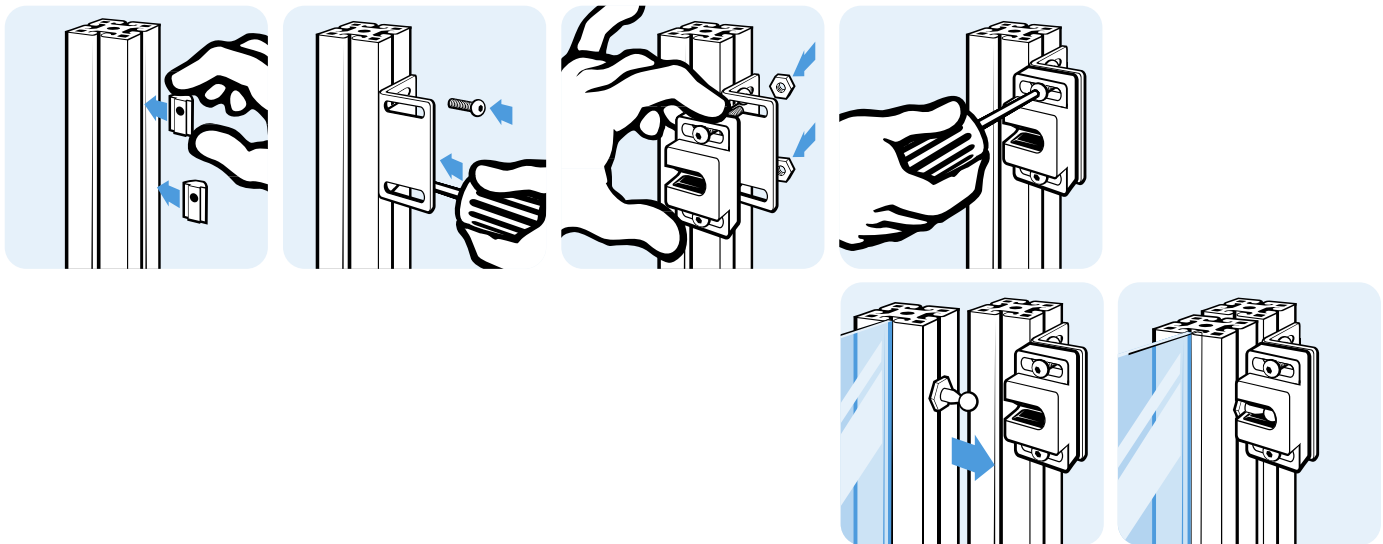
Gewicht [g]  
Weight [g]

Teil-Nr.  
Part #

50 × 50 × 35

72.4

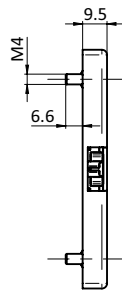
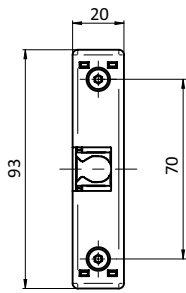
093043W



5

**TÜRSCHNÄPPER (SET)****DOOR LATCH (SET)**

<b>Ausführung</b>	Zinkdruckguss	<b>Model</b>	Zinc die-cast
<b>Beschreibung</b>	Schnellverschluss für Schwenktüren, zur Montage in einem Spalt von mindestens 12 mm zwischen Profil und Tür	<b>Description</b>	Quick fastener for swing doors, to be mountend in a min. 12 mm gap between door and post
<b>Material</b>	Türschnäpper: Zinkdruckguss Abdeckkappe: Kunststoff PA, glasfaserverstärkt 2 Senkkopfschrauben M4: Stahl	<b>Material</b>	Door latch: Zinc die-cast Cover cap: Plastic PA, glass fiber reinforced 2 countersunk screws M4: Steel
<b>Farbe</b>	Abdeckkappe: schwarz	<b>Color</b>	Cover cap: Black
<b>Halteschraube</b>	(nicht im Lieferumfang enthalten) 1 Zylinder-schraube ISO 4762 / DIN 912 - M6 - Gewindelänge abhängig von Spaltabstand und Nuttiefe, Schraubenkopf taucht komplett in den Türschnäpper ein	<b>Counter Screw</b>	(not included in delivery) 1 cylinder head screw ISO 4762 / DIN 912 - M6 - thread length depending on gap distance and slot depth, screw head dives competely into the door latch
<b>Set</b>	1 Türschnäpper, 2 Schrauben DIN 7991 (ISO 10642) - M4 × 16	<b>Set</b>	1 door latch, 2 screws DIN 7991 (ISO 10642) - M4 × 16
<b>Liefereinheit</b>	10 Stück	<b>Pack Quantity</b>	10 pieces
<b>Extras</b>	weitere Materialien, weitere Farben auf Anfrage	<b>Specials</b>	Other materials, other colors on request


 Türschnäpper (Set)  
 Door Latch (Set)

 Verschlusskraft  
 Locking Force

 Gewicht [g]  
 Weight [g]

 Teil-Nr.  
 Part #

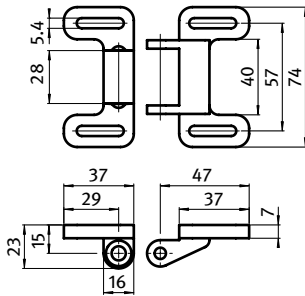
≈ 120 N

48.0

**093039**

**DOPPELKUGELSCHNÄPPER PA****DOUBLE BALL CATCH PA**

<b>Ausführung</b>	Kunststoff PA	<b>Model</b>	Plastic PA
<b>Beschreibung</b>	Schnellverschluss für Türen und Klappen mit und ohne Rahmen	<b>Description</b>	A quick locking device for doors and flaps with and without frame
<b>Material</b>	Gehäuse: Kunststoff PA, glasfaserverstärkt Kugel: Edelstahl Buchse: Stahl, verzinkt	<b>Material</b>	Housing: Plastic PA, glass fiber reinforced Ball: Stainless steel Bushing: Steel, zinc plated
<b>Farbe</b>	schwarz	<b>Color</b>	Black
<b>Befestigung</b>	mit Schrauben M5	<b>Fastening</b>	Using M5 screws
<b>Liefereinheit</b>	10 Stück	<b>Pack Quantity</b>	10 pieces
<b>Extras</b>	weitere Farben auf Anfrage	<b>Specials</b>	Other colors on request




Doppelkugelschnäpper PA  
 Double Ball Catch PA

Verschlusskraft [N]  
 Locking Force [N]

Gewicht [g]  
 Weight [g]

Teil-Nr.  
 Part #

Doppelkugelschnäpper PA Double Ball Catch PA	Verschlusskraft [N] Locking Force [N]	Gewicht [g] Weight [g]	Teil-Nr. Part #
	25	38.0	<b>09304701</b>
elektrostatisch entladend  electrostatically discharging	25	38.0	<b>09304702</b>



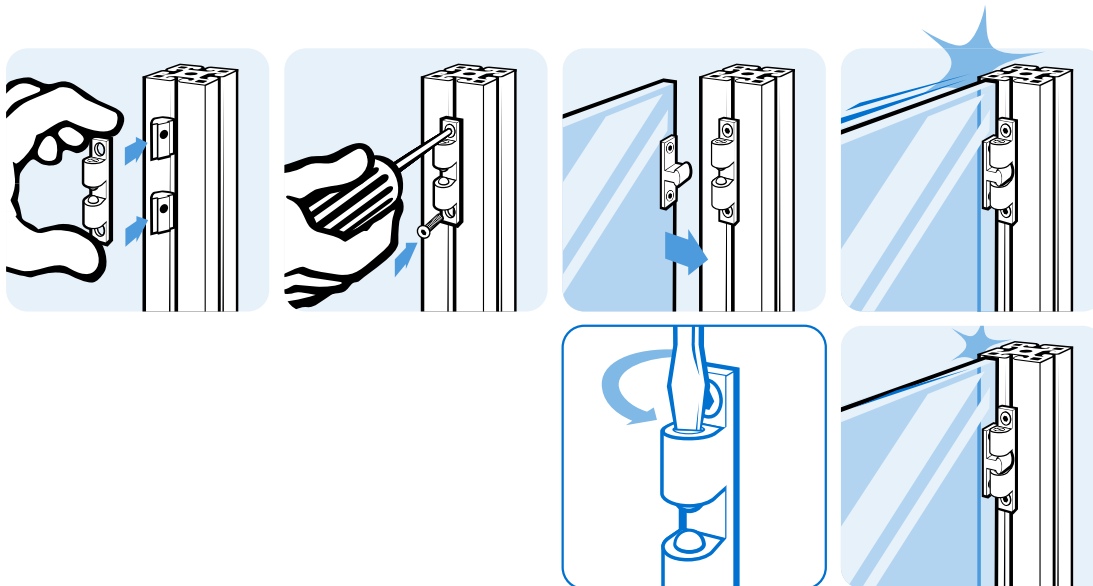
**DOPPELKUGELSCHNÄPPER MS**

**DOUBLE BALL CATCH MS**

<b>Ausführung</b>	Messing	<b>Model</b>	Brass
<b>Beschreibung</b>	Schnellverschluss für Türen, Einrastdruck verstellbar, zwei Anwendungsmöglichkeiten (seitlich / frontal)	<b>Description</b>	Quick catch for doors, adjustable clamping force, two possible positions (sideways / from the front)
<b>Material</b>	Körper: Messing Feder: Edelstahl Kugel: Edelstahl	<b>Material</b>	Body: Brass Spring: Stainless steel Ball: Stainless steel
<b>Befestigung</b>	vorderseitig mit Senkschrauben	<b>Fastening</b>	From the front, using countersunk screws
<b>Liefereinheit</b>	10 Stück	<b>Pack Quantity</b>	10 pieces



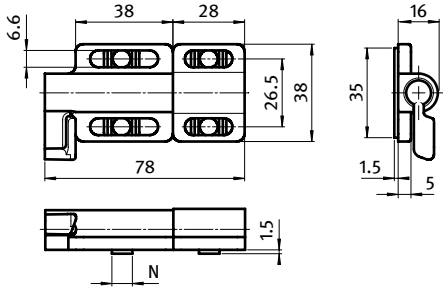
Doppelkugelschnäpper MS Double Ball Catch MS	A1 [mm]	A2 [mm]	B1 [mm]	B2 [mm]	C1 [mm]	C2 [mm]	D1 [mm]	D2 [mm]	Schraube Screw	Gewicht [g] Weight [g]	Teil-Nr. Part #
	44.0	24.7	8.0	6.6	35.0	15.2	11.8	9.7	M3	15.60	0930461
	49.0	28.8	8.8	7.6	39.8	19.8	13.2	10.8	M3	23.60	0930462
	60.0	35.0	11.0	9.0	50.0	23.5	15.5	13.5	M4	40.00	0930463
	68.4	40.2	13.0	12.0	58.0	30.0	18.1	15.2	M4	65.00	0930464



**RIEGEL**

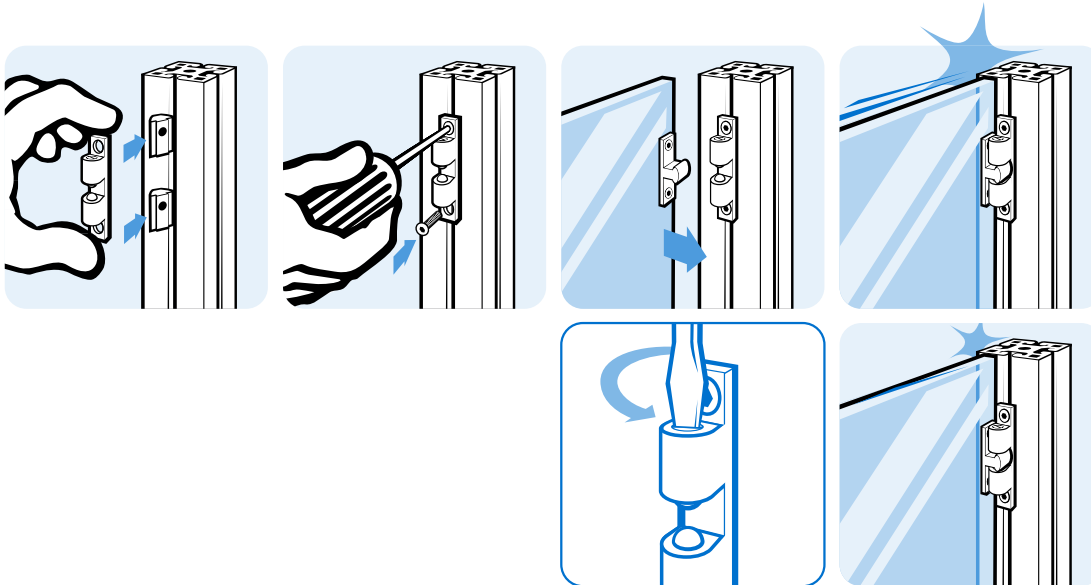
**DOOR LATCH**

<p><b>Ausführung</b> Zinkdruckguss</p> <p><b>Beschreibung</b> zum leichten Verschließen von Türen und Klappen, mit gefedertem Schließzapfen; inklusive separater Nutfixierung</p> <p><b>Material</b> Gehäuse: Zinkdruckguss Griff: Kunststoff PA, schwarz Bolzen: Edelstahl</p> <p><b>Liefereinheit</b> 10 Stück</p>	<p><b>Model</b> Zinc die-cast</p> <p><b>Description</b> For easy closing of doors and flaps, with spring-loaded clamp; including separate slot fixation strips</p> <p><b>Material</b> Housing: Zinc die-cast Pull handle: Plastic PA, black Bolt: Stainless steel</p> <p><b>Pack Quantity</b> 10 pieces</p>
--	---



Riegel Door Latch	N	Gewicht [g] Weight [g]	Teil-Nr. Part #
	- / 8 / 10	120.0	093082

5

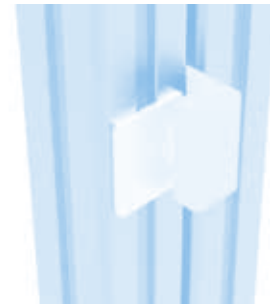
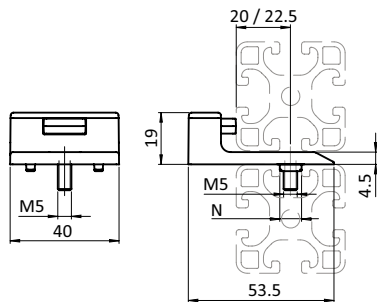




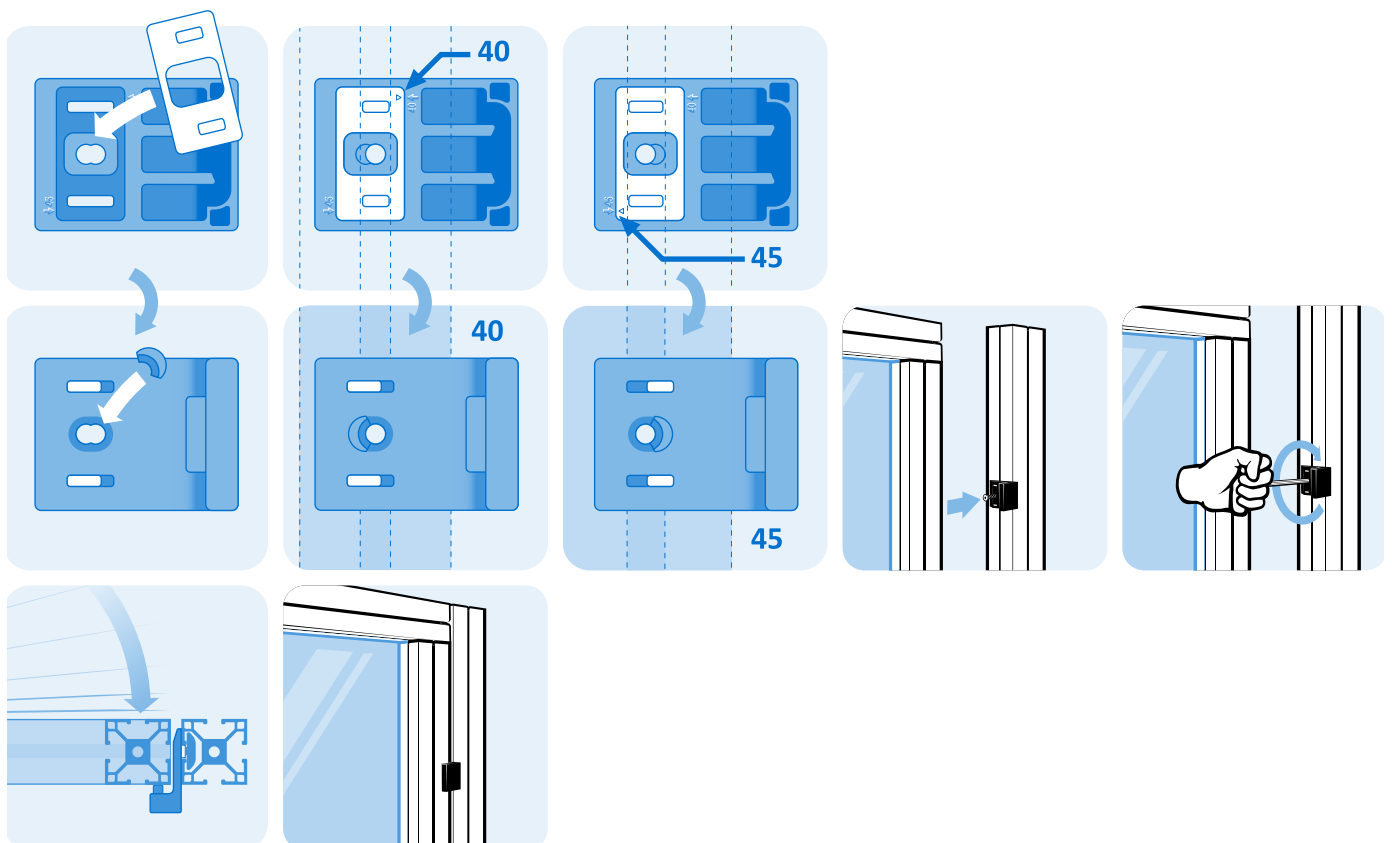
**TÜRANSCHLAG MIT EPDM-DÄMPFER (SET)**

**DOOR STOP WITH EPDM DAMPER (SET)**

<b>Ausführung</b>	Kunststoff PA	<b>Model</b>	Plastic PA
<b>Beschreibung</b>	einfach zu montierender Anschlag für Türen und Klappen	<b>Description</b>	Easy to mount stop for doors and flaps
<b>Material</b>	Türanschlag: Kunststoff PA, glasfaserverstärkt Dämpfer: EPDM, ≈70 Shore A Nutfixierung: Zinkdruckguss Schraube: Stahl Fixierungstück: Kunststoff PA, glasfaserverstärkt	<b>Material</b>	Door stop: Plastic PA, glass fiber reinforced Damper: EPDM, ≈70 Shore A Locating pin: Zinc die-cast Screw: Steel Fixation element: Plastic PA, glass fiber reinforced
<b>Farbe</b>	Türanschlag: schwarz Dämpfer: schwarz Fixierungstück: schwarz	<b>Color</b>	Door stop: Black Damper: Black Fixation element: Black
<b>Set</b>	1 Türanschlag mit EPDM-Dämpfer, 1 Nutfixierung, 1 Schraube ISO 7991 - M5 × 14, 1 Fixierungstück	<b>Set</b>	1 Door stop with EPDM Damper 1 Locating pin 1 Screw ISO 7991 - M5 × 14, 1 Fixation element
<b>Liefereinheit</b>	10 Stück	<b>Pack Quantity</b>	10 pieces
<b>Extras</b>	weitere Farben auf Anfrage	<b>Specials</b>	Other colors on request

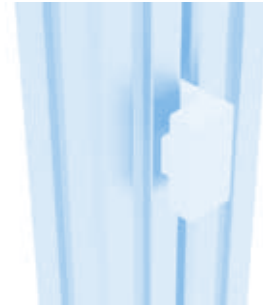
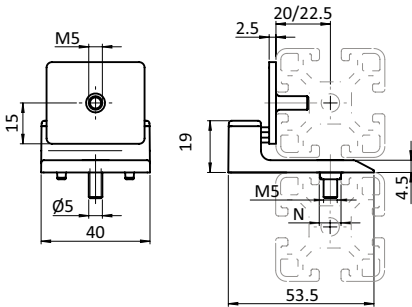


Türanschlag <i>Door Stop</i>	N	Gewicht [g] <i>Weight [g]</i>	Teil-Nr. <i>Part #</i>
mit EPDM-Dämpfer <i>With EPDM damper</i>	8 / 10	26.0	<b>093110</b>




**TÜRANSCHLAG MIT MAGNETVERSCHLUSS (SET)**
**DOOR STOP WITH MAGNETIC CATCH (SET)**

<b>Ausführung</b>	Kunststoff PA	<b>Model</b>	Plastic PA
<b>Beschreibung</b>	einfach zu montierender Anschlag für Türen und Klappen	<b>Description</b>	Easy to mount stop for doors and flaps
<b>Material</b>	Türanschlag: Kunststoff PA, glasfaserverstärkt Magnet: Neodym Halteplatte: Stahl Nutfixierung: Zinkdruckguss Schrauben: Stahl Fixierungsstück: Kunststoff PA, glasfaserverstärkt	<b>Material</b>	Door stop: Plastic PA, glass fiber reinforced Magnet: Neodym Counter Plate: Steel Locating pin: Zinc die-cast Screws: Steel Fixation element: Plastic PA, glass fiber reinforced
<b>Farbe</b>	Türanschlag: schwarz Fixierungsstück: schwarz	<b>Color</b>	Door stop: Black Fixation element: Black
<b>Set</b>	1 Türanschlag, 1 Halteplatte 1 Nutfixierung, 2 Schrauben ISO 7991 - M5 × 14, 1 Fixierungsstück	<b>Set</b>	1 Door stop 1 Counter Plate 1 Locating pin 2 Screws ISO 7991 - M5 × 14, 1 Fixation element
<b>Liefereinheit</b>	10 Stück	<b>Pack Quantity</b>	10 pieces
<b>Extras</b>	weitere Farben auf Anfrage	<b>Specials</b>	Other colors on request


 Türanschlag  
 Door Stop

N

 Verschlusskraft [N]  
 Locking Force [N]

 Gewicht [g]  
 Weight [g]

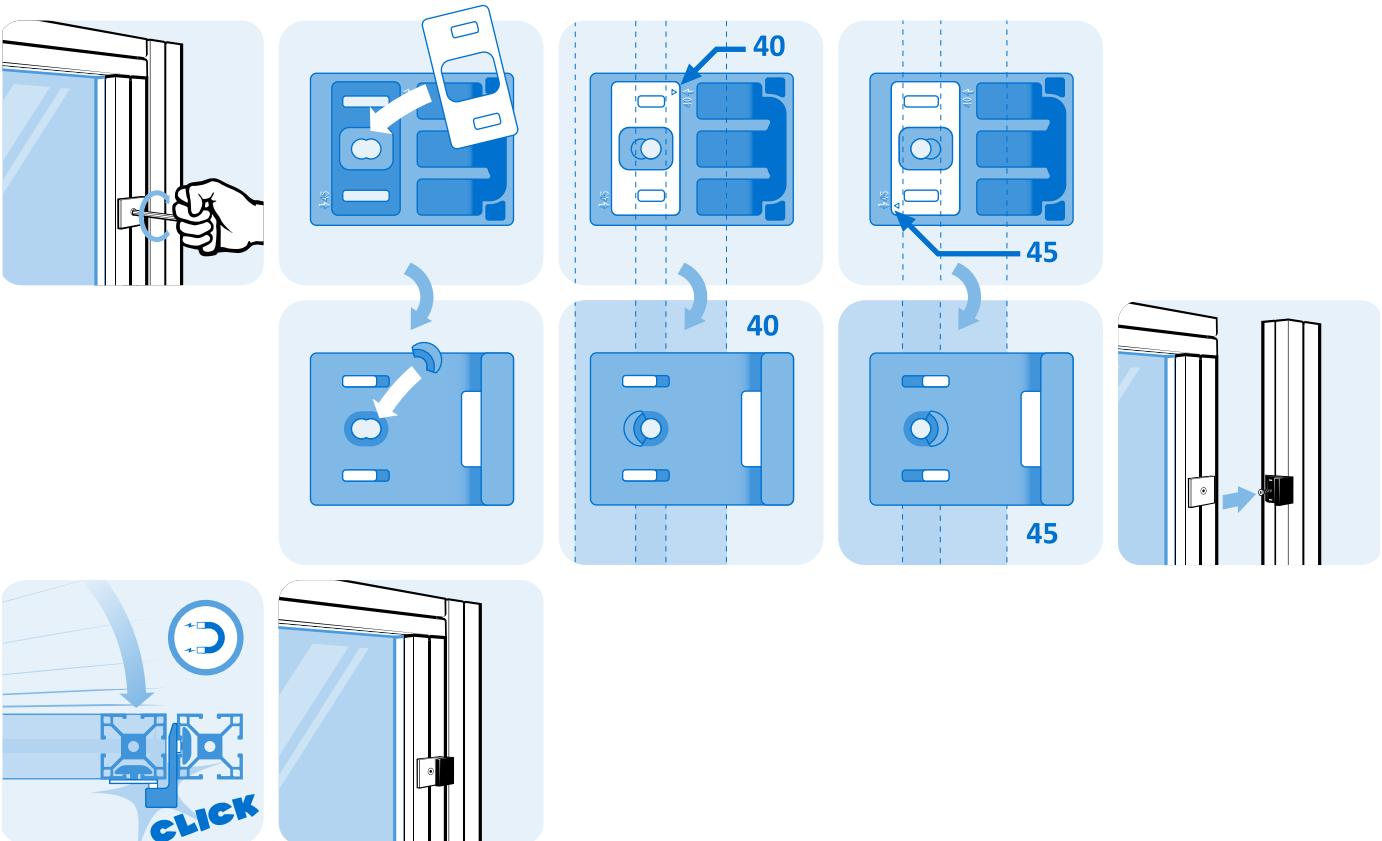
 Teil-Nr.  
 Part #
mit Magnetverschluss *With magnetic catch*

8 / 10

30

53.0

093111





## DICHTLEISTEN

## SEALING STRIPS

**Ausführung** Kunststoff PVC + TPE, Nut 8, Nut 10

**Beschreibung** zum abgedichteten, bündigen und blickdichten Schließen von Türen; mit elastischer Dichtlippe, verdeckt den Türspalt

**Material** Kunststoff PVC + TPE

**Farbe** grau ≈ RAL 7004

**Liefereinheit** 20 Meter (10 St. à 2m)

**Hinweis** Bitte beachten: Sie bestellen in Meter!

**Model** Plastic PVC + TPE, Slot 8, Slot 10

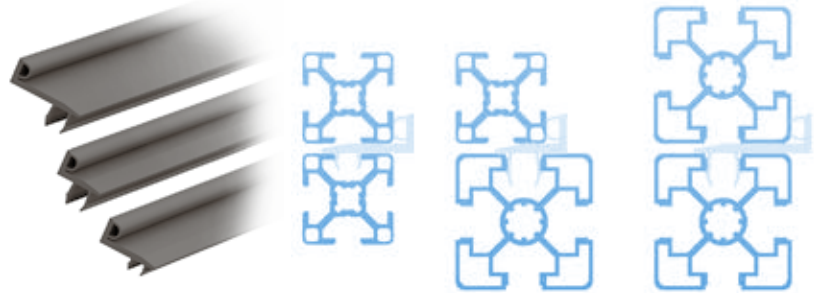
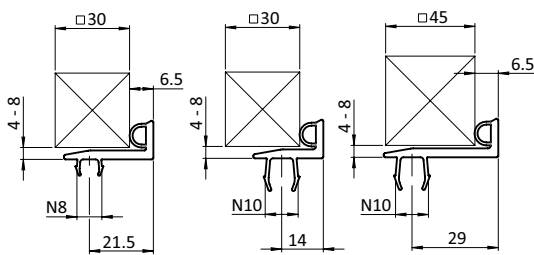
**Description** To close doors sealed, flush, and non see through; with elastic sealing lip, covers the door gap

**Material** Plastic PVC + TPE

**Color** gray ≈ RAL 7004

**Pack Quantity** 20 meters (10 pieces at 2m)

**Tip** Please note: You are ordering in meters!



Dichtleiste Sealing Strip	N	Gewicht [g/m] Weight [g/m]	Profil Profile	Teil-Nr. Part #
für Profilkombination 30/30 <i>For profile combination 30/30</i>	8	140.0	B	092257
für Profilkombination 45/30 <i>For profile combination 45/30</i>	10	134.0	B	092258
für Profilkombination 45/45 <i>For profile combination 45/45</i>	10	180.0	B	092259